


A close-up photograph of a grey air conditioning unit, showing the curved, metallic-looking panels and the fine mesh of the filter. The lighting is soft, highlighting the texture and contours of the device.

# Gamma residenziale Bluevolution

Ridefinisce gli standard di mercato per efficienza, silenziosità, aria pura e controllo dei consumi, con particolare attenzione all'impatto ambientale.





# Daikin: il clima perfetto è nell'aria

## Scrivere una storia di ampio respiro

L'**aria** che respiriamo è la nostra risorsa più importante.

**Proteggerla e renderla migliore** è sempre stato il nostro primo obiettivo, sin dal 1924.

Possiamo contare su un'**esperienza** di oltre novant'anni e sulla continua ricerca di **soluzioni innovative** per rispondere in modo puntuale ai bisogni dei nostri clienti e aiutarli a creare **il clima perfetto per la vita**. La nostra **passione per le nuove tecnologie** ci ha portato a superare sfide ambiziose, diventando l'azienda leader nella produzione di apparecchiature per il condizionamento dell'aria e raggiungendo importanti primati in Giappone e nel mondo

## Raggiungere la vetta per guardare al futuro

Puntiamo all'eccellenza e siamo pronti a rompere gli schemi, oltrepassando ogni confine.

A guidarci in questo percorso c'è una forte ambizione, la passione per ciò che facciamo e la tenacia di chi non si ferma davanti alle difficoltà.

Daikin è l'**unica azienda** a seguire tutte le fasi della **produzione, vendita e assistenza** di un'ampia gamma di prodotti per il condizionamento dell'aria, che racchiudono tutte le caratteristiche indispensabili per incontrare le esigenze dei clienti: massimo comfort, risparmio energetico, costi contenuti, facilità d'installazione, totale affidabilità e semplicità di utilizzo.

## Coltivare il rispetto per l'ambiente

Ridurre l'impatto ambientale è possibile, e dipende dalle nostre scelte.

Il nostro impegno in tema di sostenibilità ha radici profonde: da sempre offriamo soluzioni di climatizzazione che rendano confortevoli e sostenibili gli ambienti, con benefici tangibili per il pianeta.

La tecnologia green ha un valore aggiunto: nel 2013 Daikin ha creato in Giappone il primo condizionatore a **R32**, più efficiente e meno inquinante del refrigerante R410A.

Inoltre, in collaborazione con **Remedia**, principale consorzio multi-settore in Italia per la gestione eco-sostenibile dei rifiuti tecnologici, Daikin sta avviando un progetto di circular economy con l'obiettivo di riutilizzare il gas refrigerante all'interno degli split residenziali che vengono sostituiti, rimettendolo quindi in circolazione ed evitando di conseguenza di disperderlo nell'ambiente.



## Efficienza energetica

Creare un clima piacevole nella propria casa non è solo una questione di comfort. I sistemi Daikin sono anche rispettosi dell'ambiente...e del portafoglio.



### Efficienza stagionale in riscaldamento e raffrescamento

Le avanzate tecnologie Daikin per il risparmio energetico garantiscono elevati livelli di efficienza stagionale sia in riscaldamento sia in raffrescamento, fino alla **classe A+++**. Considerate che un prodotto in classe A+++ è fino al 40% più efficiente di un prodotto in classe A++.

L'efficienza stagionale è un nuovo modo di classificare i prodotti per il riscaldamento e il raffrescamento sulla base della loro efficienza energetica nell'arco dell'anno.

## R32: più efficiente ed eco-compatibile

Daikin utilizza l'R32, un refrigerante che comporta minori emissioni di CO<sub>2</sub>. Ciò significa che le unità hanno un potenziale di riscaldamento globale più basso e, in generale, sono più efficienti. A tutto vantaggio dell'ambiente!

## Il massimo del comfort: silenziosità e aria pura

### Estrema silenziosità

Le unità rumorose fanno ormai parte del passato. I sistemi Daikin sono così silenziosi da risultare impercettibili. Potete leggere, studiare e dormire senza alcun rumore di fondo.

### Migliore qualità dell'aria con la tecnologia Daikin Flash Streamer™

Le unità Daikin Ururu Sarara, Stylish e Perfera grazie alla tecnologia Flash Streamer™ emettono un fascio di elettroni ad alta velocità per provocare reazioni chimiche con le molecole dell'aria, eliminando impurità quali pollini, muffe, virus, NO<sub>x</sub> e odori, lasciando l'aria completamente pulita e priva di allergeni.

- › Ururu Sarara
- › Stylish
- › Perfera



Elettroni ad alta velocità generati dalla tecnologia Flash Streamer™



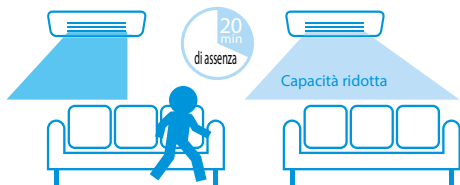
# Tutto sotto controllo per un clima perfetto

## Distribuzione dell'aria intelligente    Controllo tramite app

I climatizzatori creano una piacevole atmosfera nei locali distribuendo aria pulita all'interno delle stanze. Come sempre Daikin ha dato il meglio di sé e grazie all'avanzata tecnologia utilizzata non sentirete nessun movimento d'aria sulla vostra pelle.

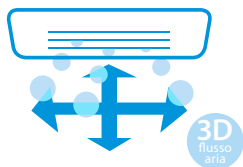
### Motion Detection Sensor con controllo di presenza e di posizione

Se la stanza rimane vuota, il sistema passa in modalità risparmio energetico. In presenza di persone, torna alle impostazioni originali. L'aria viene soffiata lontano dalle persone: mai più correnti d'aria fredda/calda dirette.



### Flusso dell'aria tridimensionale

La temperatura della stanza rimane costante grazie alla combinazione di oscillazioni automatiche verticali e orizzontali delle alette. L'aria viene distribuita in modo uniforme in tutta la stanza, fino a raggiungere ogni angolo, anche nei locali più grandi.



Non siete a casa? Grazie a **Online Controller** di Daikin il problema è risolto. Potete regolare la temperatura interna, la portata d'aria e la modalità di funzionamento dal vostro device\*, quando e dove volete. In più, potrete tenere sotto controllo i consumi energetici, gestendo il vostro clima in modo responsabile.



\* Online Controller è disponibile per smartphone e tablet su Apple Store e Google Play.



# Fate un bel respiro

# Aria pura

## Un'ampia scelta

Le soluzioni Daikin sono eleganti, silenziose ed efficienti. Per una o più stanze, Daikin ha l'unità giusta per voi.

### Perché scegliere Daikin?

La serie Daikin Bluevolution offre il meglio per quanto riguarda comfort e aria pura, design e prestazioni. Sia che desideriate riscaldare o raffreddare una o più stanze, preferiate unità a parete o canalizzabili da controsoffitto, Daikin ha la soluzione su misura per voi.



### Ururu Sarara

Controllo completo dell'aria con deumidificazione, umidificazione, purificazione e rinnovo dell'aria, garantendo massimi livelli di efficienza in riscaldamento e raffreddamento.



### Stylish

Design compatto ed essenziale in grado di personalizzare ogni ambiente e garantire massimi livelli di efficienza.



### Emura

Massimi livelli di comfort ed efficienza abbinati a uno stile esclusivo.



### Perfera

Unità eleganti per l'installazione a parete, che garantiscono la massima qualità dell'aria interna e prestazioni uniche.



### Comfora

Unità discrete per l'installazione a parete che garantiscono alta efficienza e comfort.



### FVXM

Unità a pavimento



### FDXM

Unità canalizzabile da controsoffitto

## Applicazioni Multi e Monosplit

Selezionate l'unità esterna che meglio risponde alle vostre esigenze. Nelle applicazioni monosplit è possibile collegare una unità esterna a un'unica unità interna. Le unità multi "salvaspazio" possono invece essere collegate a un massimo di cinque unità interne in stanze diverse.

### Unità esterne per applicazioni monosplit

- › RXZ (in combinazione con Ururu Sarara)
- › RXA (in combinazione con Stylish)
- › RXJ (in combinazione con Emura)
- › RXM (in combinazione con Perfera, FVXM, FDXM)
- › RXP (in combinazione con Comfora)

### Unità esterne per applicazioni multisplit

- › Le unità esterne 2MXM, 3MXM, 4MXM e 5MXM sono combinabili con le unità interne Stylish, Emura, Perfera, FVXM, FDXM, FBA, FHA, FFA, FCAG.

**2+2**  
ESTENSIONE  
DI GARANZIA  
GRATUITA  
CON KIZUNA

scopri i dettagli su [daikin.it](http://daikin.it)

# Ururu Sarara



## Ururu = Umidificazione

La temperatura percepita può essere diversa da quella rilevata.

L'aria che ci circonda contiene normalmente un certo grado di umidità relativa. In inverno, una stanza con aria troppo secca non solo sembrerà più fredda (cosa che potrebbe indurvi ad accendere il riscaldamento senza un'effettiva necessità), ma provocherà mal di gola e secchezza della pelle. Potrebbe persino danneggiare mobili, pavimenti in legno, libri e oggetti d'arte.

Il sistema di umidificazione intelligente Ururu Sarara può assorbire la giusta quantità di umidità latente dall'esterno portandola all'interno.

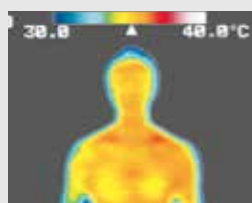
## Sarara = Deumidificazione

Esistono diversi modi per raffrescare un locale in estate.

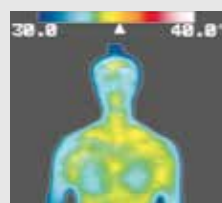
In estate, l'umidità dell'ambiente aumenta e, proprio come l'aria secca fa percepire un freddo maggiore, l'aria umida rende l'ambiente più afoso, diffondendo nei locali una sensazione di caldo opprimente. Con i sistemi convenzionali, la soluzione è abbassare la temperatura, sprestando energia ed elettricità.

Il deumidificatore intelligente Ururu Sarara, invece, offre una soluzione migliore. Rimuove automaticamente l'umidità in eccesso dalla stanza mantenendo sempre la temperatura uniforme, regalandovi così tutto il comfort necessario, in modo più semplice.

Il termografo mostra la temperatura della pelle 30 min. dopo essere entrati nella stanza, in condizioni di umidità relativa differente.



Temperatura: 25°C  
Umidità: **80%**  
L'aria umida conferisce una sensazione di **calore**.



Temperatura: 25°C  
Umidità: **50%**  
In un ambiente deumidificato si percepisce una maggiore **sensazione di freschezza**.



# Dati tecnici completi



FTXZ + RXZ

R32



Ururu Sarara

BLUEEVOLUTION

Dati sull'efficienza				FTXZ + RXZ	FTXZ25N	FTXZ35N	FTXZ50N
Detrazione fiscale 65%					✓	✓	✓
Conto termico					✓	✓	✓
Capacità di raffreddamento Min./Nom./Max.				kW	0,6/2,5/3,9	0,6/3,5/5,3	0,6/5,0/5,8
Capacità di riscaldamento Min./Nom./Max.				kW	0,6/3,6/7,5	0,6/5,0/9,0	0,6/6,3/9,4
Potenza assorbita	Raffrescamento	Nom.	kW	0,41	0,66	1,10	
	Riscaldamento	Nom.	kW	0,62	1,00	1,41	
Efficienza stagionale (secondo la norma EN14825)	Raffrescamento	Classe energetica			A+++		
		Pdesign	kW	2,50	3,50	5,00	
		SEER		9,54	9,00	8,60	
		Consumo energetico annuale	kWh	92	136	203	
	Riscaldamento (Condizioni climatiche medie)	Classe energetica			A+++		
		Pdesign	kW	3,50	4,50	5,60	
		SCOP		5,90	5,73	5,50	
		Consumo energetico annuale	kWh	831	1.100	1.427	
Efficienza nominale	EER			6,10	5,30	4,55	
	COP			5,80	5,00	4,47	

Unità interna				FTXZ	FTXZ25N	FTXZ35N	FTXZ50N
Dimensioni	Unità	Altezza x Larghezza x Profondità	mm		295x798x372		
Peso	Unità		kg		15		
Filtro aria	Tipo				Filtro autopulente		
Ventilatore - Portata d'aria	Raffrescamento	Alta/Nom./Bassa/Silent	m <sup>3</sup> /min	10,7/7,5/5,3/4,0	12,1/8,4/5,6/4,0	15,0/9,2/6,6/4,6	
	Riscaldamento	Alta/Nom./Bassa/Silent	m <sup>3</sup> /min	11,7/8,6/6,7/4,8	13,3/9,2/6,9/4,8	14,4/10,7/7,7/5,9	
Potenza sonora	Raffrescamento		dBA	54	57	60	
	Riscaldamento		dBA	56	57	59	
Pressione sonora	Raffrescamento	Alta/Nom./Bassa/Silent	dBA	38/33/26/19	42/35/27/19	47/38/30/23	
	Riscaldamento	Alta/Nom./Bassa/Silent	dBA	39/35/28/19	42/36/29/19	44/38/31/24	
Sistemi di controllo	Telecomando a infrarossi				ARC477A1		
Alimentazione	Fase/Frequenza/Tensione			Hz/V	1~ / 50 / 220-240		

Unità esterna				RXZ	RXZ25N	RXZ35N	RXZ50N
Dimensioni	Unità	Altezza x Larghezza x Profondità	mm		693x858x320		
Peso	Unità		kg		50		
Potenza sonora	Raffrescamento		dBA	59	61	63	
	Riscaldamento		dBA	59	61	64	
Pressione sonora	Raffrescamento	Alta	dBA	46	48	49	
	Riscaldamento	Alta	dBA	46	48	50	
Campo di funzionamento	Raffrescamento	T.esterna	Min.~Max.	°CBS	-10~43		
	Riscaldamento	T.esterna	Min.~Max.	°CBU	-20~18		
Refrigerante	Tipo/Carica kg/TCO <sub>2</sub> Eq/GWP				R32/1,34/0,9/675		
Collegamenti tubazioni	Liquido	DE	mm	6,35			
	Gas	DE	mm	9,5			
	Lunghezza tubazioni UE - UI	Max.	m	10			
	Dislivello UI - UE	Max.	m	8			
Alimentazione	Fase/Frequenza/Tensione			Hz/V	1~ / 50 / 220-240		
Corrente - 50Hz	Portata massima del fusibile (MFA)			A	16		

Valori EER/COP dichiarati solo al fine delle detrazioni fiscali in vigore all'atto della realizzazione di questo documento.

\* Scheda Wi-Fi opzionale (codice BRP069A42/B42)

## Ventilazione e purificazione dell'aria

### Aria fresca, anche con le finestre chiuse

A differenza dei climatizzatori tradizionali, il sistema Ururu Sarara porta aria esterna climatizzata nel locale, alla temperatura desiderata e senza perdite di calore. Il filtro autopulente dell'unità raccoglie lo sporco e le particelle presenti nell'aria esterna, garantendone la pulizia così come la massima efficienza di funzionamento del sistema. La tecnologia Flash Streamer™ di Daikin fa in modo che l'aria venga purificata continuamente e sia priva di polvere, muffe, allergeni, cattivi odori, virus e batteri.



**2+2**  
ESTENSIONE  
DI GARANZIA  
GRATUITA  
CON KIZUNA

scopri i dettagli su [daikin.it](http://daikin.it)



# Stylish



## Effetto Coanda

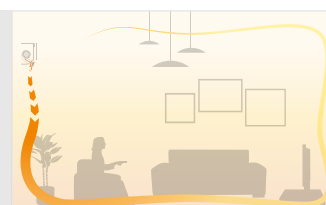
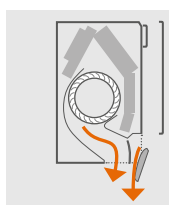
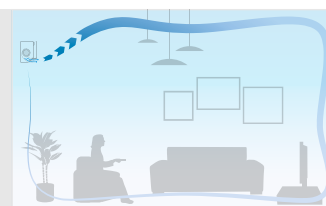
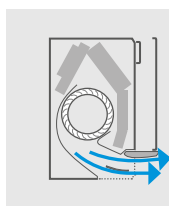
Già presente in Ururu Sarara, l'**effetto Coanda** ottimizza il flusso d'aria per un clima confortevole. Grazie alle alette appositamente progettate e a un flusso d'aria più concentrato, la distribuzione della temperatura è migliore in tutta la stanza.

### Come funziona

Stylish determina l'angolo del flusso d'aria in funzione della modalità di funzionamento. In riscaldamento le alette indirizzano l'aria verso il basso (flusso verticale), mentre in raffreddamento verso l'alto (flusso orizzontale).

Differenziando il percorso del flusso d'aria, Stylish previene correnti d'aria e garantisce una temperatura più uniforme e confortevole per gli occupanti.

L'effetto Coanda indirizza il flusso d'aria a seconda della modalità di funzionamento. In raffreddamento il flusso è orizzontale e in riscaldamento è verticale.



## Umidità controllata

Il comfort dipende, oltre che dalla qualità dell'aria e dalla temperatura, anche dall'umidità. Stylish regola automaticamente ventilatore e compressore per creare il giusto equilibrio tra temperatura e umidità della stanza.

## Aria fresca, pura

Stylish offre la miglior qualità dell'aria sfruttando la tecnologia **Flash Streamer** brevettata Daikin. Il sistema rimuove particelle, odori e allergeni fornendo aria pulita.

# Dati tecnici completi



FTXA + RXA

R32



BLUEEVOLUTION

Dati sull'efficienza			FTXA + RXA	CTXA15AW/ BB/BS/BT	FTXA20AW/ BB/BS/BT	FTXA25AW/ BB/BS/BT	FTXA35AW/ BB/BS/BT	FTXA42AW/ BB/BS/BT	FTXA50AW/ BB/BS/BT
Detrazione fiscale 65%					✓	✓	✓	✓	✓
Conto termico					✓	✓	✓	✓	✓
Capacità di raffreddamento	Min./Nom./Max.	kW			1,30/2,00/2,60	1,30/2,50/3,20	1,30/3,40/4,00	1,70/4,20/5,00	1,70/5,00/5,30
Capacità di riscaldamento	Min./Nom./Max.	kW			1,30/2,50/3,50	1,30/2,80/4,70	1,40/4,00/5,20	1,70/5,40/6,00	1,70/5,80/6,50
Potenza assorbita	Raffreddamento	Nom.	kW		-	-	-	-	-
	Riscaldamento	Nom.	kW		0,50	0,56	0,99	1,31	1,45
Efficienza stagionale (secondo la norma EN14825)	Raffreddamento	Classe energetica		Disponibile solo per applicazioni multisplit		A+++			A++
		Pdesign	kW		2	2,5	3,4	4,2	5
	SEER		8,75		8,74	8,73	7,5	7,33	
	Consumo energetico annuale	kWh	80		100	136	196	239	
Riscaldamento (clima temperato)	Classe energetica					A+++			A++
	Pdesign	kW	2,4		2,45	2,5	3,8	4	
	SCOP				5,15		4,6		
	Consumo energetico annuale	kWh	652		666	679	1156	1217	
Efficienza nominale	EER		4,57		4,46		3,75		3,68
	COP		5,00		5,00	4,04	4,12	4,00	

Unità interna			FTXA	CTXA15AW/ BB/BS/BT	FTXA20AW/ BB/BS/BT	FTXA25AW/ BB/BS/BT	FTXA35AW/ BB/BS/BT	FTXA42AW/ BB/BS/BT	FTXA50AW/ BB/BS/BT
Dimensioni	Unità	AltezzaxLarghezzaxProfondità	mm	295x798x189					
Peso	Unità		kg	13					
Filtro aria	Tipo			Estraibile/lavabile/antimuffa					
Ventilatore - Portata d'aria	Raffreddamento	Altissima/Alta/Nom./Bassa/Silent	m³/min	11,9/11/8,2/6,1/4,6	11,9/11/8,2/6,1/4,6	12,4/11,5/8,6/6,1/4,6	12,9/11,9/8,6/6,1/4,6	14,1/13,1/9,8/7,2/4,6	14,4/13,5/10,4/7,6/5,2
	Riscaldamento	Altissima/Alta/Nom./Bassa/Silent	m³/min	11,9/10,9/8,7/6,4/4,5	11,9/10,9/8,7/6,4/4,5	12,1/11,1/9/6,4/4,5	12,5/11,5/9/6,4/4,5	15,6/14,6/10,5/7,7/5,2	16,1/15,1/11,1/8,2/5,7
Potenza sonora	Raffreddamento		dB(A)	57			60		
	Riscaldamento		dB(A)	-	59	61	62		
Pressione sonora	Raffreddamento	Alta/Nom./Bassa/Silent	dB(A)	39/32/25/21	39/32/25/19	40/33/25/19	41/33/25/19	45/37/29/21	46/39/31/24
	Riscaldamento	Alta/Nom./Bassa/Silent	dB(A)	39/32/25/21	39/32/25/19	40/33/25/19	41/33/25/19	45/37/29/21	46/42/33/24
Sistemi di controllo	Telecomando a infrarossi			ARC466A9					
Alimentazione	Fase/Frequenza/Tensione			Hz/V 1~ / 50 / 220-240					

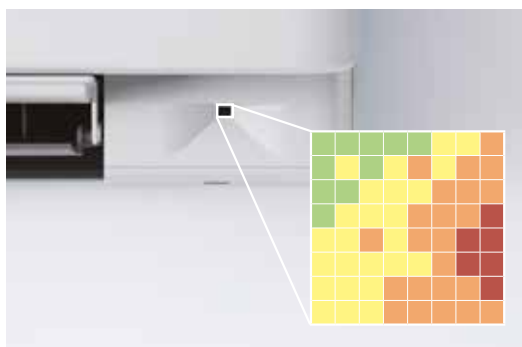
Unità esterna			RXA	RXA20A	RXA25A	RXA35A	RXA42B	RXA50B
Dimensioni	Unità	AltezzaxLarghezzaxProfondità	mm	550x828x329			734x940x376	
Peso	Unità		kg	32			47	
Potenza sonora	Raffreddamento		dB(A)	59			62	
	Riscaldamento		dB(A)	-	-	-	-	-
Pressione sonora	Raffreddamento	Alta/Silent	dB(A)	46	46	49	48	48
	Riscaldamento	Alta/Silent	dB(A)	-	-	-	-	-
Campo di funzionamento	Raffreddamento	T.esterna	Min.~Max.	°CBS -10 ~ 46				
	Riscaldamento	T.esterna	Min.~Max.	°CBU -15 ~ 18				
Refrigerante	Tipo/Carica kg/TCO <sub>2</sub> Eq/GWP			R32/0,76/0,51/675			R32/1,3/0,88/675	
Collegamenti tubazioni	Liquido	DE	mm	6,35			6,4	
	Gas	DE	mm	9,5			12,7	
	Lunghezza tubazioni	UE - UI	Max.	20			30	
	Carica di refrigerante aggiuntiva	Sistema	Senza carica	kg/m 10				
Alimentazione	Fase/Frequenza/Tensione			Hz/V 15				
	Corrente - 50Hz			Portata massima del fusibile (MFA)				
			A	10	13	13	16	16

\* Scheda elettronica Wi-Fi con cartuccia SD integrata (montata in fabbrica)

## Temperatura della stanza stabile

La tecnologia **Intelligent Thermal Sensor** di Stylish, oltre a rilevare la presenza di persone, rileva la temperatura delle superfici della stanza e permette di creare un clima confortevole.

Dopo aver determinato la temperatura della stanza, L'Intelligent Thermal Sensor distribuisce l'aria in maniera uniforme per poi indirizzarla nelle aree da raffreddare o riscaldare.



Intelligent Thermal Sensor misura la temperatura delle superfici della stanza dividendola in 64 diversi quadrati.

**2+2**  
ESTENSIONE  
DI GARANZIA  
GRATUITA  
CON KIZUNA

scopri i dettagli su [daikin.it](http://daikin.it)



# Emura



reddot award 2014  
winner



German  
Design Award  
SPECIAL  
MENTION 2015



Focus Open 2014  
Silver



GOOD DESIGN  
AWARD 2014



DESIGN  
AWARD  
2015

## Lo stile di Emura

Sintesi perfetta di tecnologia e design, Emura è stato progettato in Europa per l'Europa e garantisce un eccezionale controllo del clima. La tecnologia intelligente su cui si basa renderà la vostra casa talmente confortevole che dimenticherete praticamente di averlo.

## Design d'eccellenza

Emura ha ricevuto il premio Red Dot 2014 per la progettazione di prodotto, il German Design Award - Special Mention 2015, il Focus Open 2014 Silver, il Good Design Award 2014 e il premio iF Design Award 2015.

### Perché scegliere Emura?

- › Design eccezionale con due eleganti finiture, argento e antracite o bianco puro opaco
- › Elevata efficienza stagionale, fino ad A+++
- › Controllo tramite smartphone o un semplice telecomando
- › Sensore Motion Detection Sensor con doppia area di controllo
- › In modalità silenziosa è praticamente impercettibile
- › Aria interna di qualità grazie al filtro deodorizzante all'apatite di titanio e al nuovo filtro "Silver Allergen" per la rimozione degli allergeni come i pollini, assicurando un apporto costante di aria pura.

## Dati tecnici completi



FTXJ + RXJ

R32



BLUEEVOLUTION

Dati sull'efficienza			FTXJ + RXJ	FTXJ20MW/S	FTXJ25MW/S	FTXJ35MW/S	FTXJ50MW/S		
Detrazione fiscale 65%				✓	✓	✓	-		
Conto termico				✓	✓	✓	-		
Capacità di raffreddamento Min./Nom./Max.			kW	1,30/2,30/2,80	0,90/2,40/3,30	0,90/3,50/4,10	1,40/4,80/5,50		
Capacità di riscaldamento Min./Nom./Max.			kW	1,30/2,50/4,30	0,90/3,20/4,70	0,90/4,00/5,10	1,10/5,80/7,00		
Potenza assorbita	Raffrescamento	Nom.	kW	0,495	0,507	0,855	1,432		
	Riscaldamento	Nom.	kW	0,500	0,700	0,990	1,59		
Efficienza stagionale (secondo la norma EN14825)	Raffrescamento	Classe energetica		A+++				A++	
		Pdesign	kW	2,30	2,40	3,50	4,80		
		SEER		8,73	8,64	7,19	7,02		
	Consumo energetico annuale		kWh	92	97	170	239		
	Riscaldamento (Condizioni climatiche medie)	Classe energetica		A++				A+	
		Pdesign	kW	2,10	2,70	3,00	4,60		
SCOP			4,61	4,60	4,60	4,28			
Consumo energetico annuale		kWh	638	822	913	1.505			
Efficienza nominale	EER		4,64	4,73	4,09	3,35			
	COP		5,00	4,57	4,04	3,65			

Unità interna			FTXJ	FTXJ20MW/S	FTXJ25MW/S	FTXJ35MW/S	FTXJ50MW/S	
Dimensioni	Unità	Altezza x Larghezza x Profondità	mm	303x998x212				
Peso	Unità		kg	12				
Filtro aria	Tipo			Estraibile/lavabile/antimuffa				
Ventilatore - Portata d'aria	Raffrescamento	Alta/Nom./Bassa/Silent	m³/min	8,9/6,6/4,4/2,6			10,9/7,8/4,8/2,9	10,9/8,9/6,8/3,6
	Riscaldamento	Alta/Nom./Bassa/Silent	m³/min	10,2/8,4/6,3/3,8	11,0/8,6/6,3/3,8	12,4/9,6/6,9/4,1	12,6/10,5/8,1/5,0	
Potenza sonora	Raffrescamento		dBA	54			59	60
	Riscaldamento		dBA	56			59	60
Pressione sonora	Raffrescamento	Alta/Nom./Bassa/Silent	dBA	38/32/25/19			45/34/26/20	46/40/35/32
	Riscaldamento	Alta/Nom./Bassa/Silent	dBA	40/34/28/19	41/34/28/19	45/37/29/20	47/41/35/32	
Sistemi di controllo	Telecomando a infrarossi			ARC466A9				
Alimentazione	Fase/Frequenza/Tensione		Hz/V	1~ / 50 / 220-240				

Unità esterna			RXJ	RXJ20M	RXJ25M	RXJ35M	RXJ50N
Dimensioni	Unità	Altezza x Larghezza x Profondità	mm	550x828x329			734x940x376
Peso	Unità		kg	34			44
Potenza sonora	Raffrescamento		dBA	61			63
	Riscaldamento		dBA	62			63
Pressione sonora	Raffrescamento	Alta/Silent	dBA	46/43			48/45
	Riscaldamento	Alta/Silent	dBA	47/44			48/45
Campo di funzionamento	Raffrescamento	T. esterna	Min.~Max. °CBS	-10~46			
	Riscaldamento	T. esterna	Min.~Max. °CBU	-15~20			
Refrigerante	Tipo/Carica kg/TCO <sub>2</sub> Eq/GWP			R32/0,72/0,5/675			R32/1,30/0,9/675
Collegamenti tubazioni	Liquido	DE	mm	6,35			
	Gas	DE	mm	9,5			12,7
Lunghezza tubazioni	UE - UI	Max.	m	20			30
	Sistema	Senza carica	m	10			
Carica di refrigerante aggiuntiva			kg/m	0,02 (per lunghezza tubazioni superiore a 10 m)			
	Dislivello	UI - UE	Max.	15			20
Alimentazione	Fase/Frequenza/Tensione		Hz/V	1~ / 50 / 220-240			
Corrente - 50Hz	Portata massima del fusibile (MFA)		A	10			15

Valori EER/COP dichiarati solo al fine delle detrazioni fiscali in vigore all'atto della realizzazione di questo documento.

\*scheda Wi-Fi BRP069A41/B41 inclusa (nell'imballo dell'unità interna)



## Il clima da toccare

Da oggi Emura è disponibile nella *limited edition* **Alcantara® for Daikin.**

La tecnologia e il design incontrano il tocco umano dell'artigiano perché il clima diventi anche un piacere da toccare. Sono 30 le texture Alcantara® tra cui scegliere, divise in 3 *mood*: Tropicalia, Savile Row, Fly High.



**2+2**  
ESTENSIONE  
DI GARANZIA  
GRATUITA  
CON KIZUNA

scopri i dettagli su [daikin.it](http://daikin.it)



# Perfera

## Efficienza energetica: fino alla classe A+++ / A+++

Fino a **A+++**  
in riscaldamento  
e raffrescamento

Le unità Perfera di Daikin si basano su una tecnologia all'avanguardia e un'intelligenza integrata. Ciò garantisce un funzionamento continuo nel rispetto degli standard più elevati e il raggiungimento della classe di efficienza A+++ , sia in riscaldamento sia in raffrescamento.

## Progettazione europea per le case europee

I climatizzatori Perfera di Daikin sono eleganti e raffinati, e si abbinano perfettamente al gusto tipico europeo in materia di arredamento di interni. Questo sistema Split per installazione a parete risponde agli standard tecnici europei in modo estremamente funzionale.

## Estremamente silenzioso

È più facile essere se stessi in un ambiente tranquillo. Il sistema Perfera di Daikin è talmente silenzioso che vi dimenticherete praticamente di averlo.



# Dati tecnici completi



FTXM + RXM-N

R32



BLUEEVOLUTION

Dati sull'efficienza			FTXM + RXM	CTXM15N	FTXM20N	FTXM25N	FTXM35N	FTXM42N	FTXM50N	FTXM60N	FTXM71N
Detrazione fiscale 65%					✓	✓	✓	✓	✓	-	-
Conto termico					✓	✓	✓	✓	✓	-	-
Capacità di raffrescamento	Min./Nom./Max.	kW			1,3/2,0/2,6	1,3/2,5/3,2	1,4/3,4/4,0	1,7/4,2/5,0	1,7/5,0/6,0	1,7/6,00/7,0	2,3/7,10/8,5
Capacità di riscaldamento	Min./Nom./Max.	kW			1,3/2,5/3,5	1,3/2,8/4,7	1,4/4,0/5,2	1,7/5,4/6,0	1,7/5,8/7,7	1,7/7,00/8,0	2,3/8,20/10,2
Potenza assorbita	Raffrescamento	Nom.	kW		0,44	0,56	0,80	0,97	1,36	1,77	2,12
	Riscaldamento	Nom.	kW		0,50	0,56	0,99	1,31	1,45	1,94	2,25
Efficienza stagionale (secondo la norma EN14825)	Raffrescamento	Classe energetica		Disponibile solo per applicazioni multisplit	A+++			A++			
		Pdesign	kW		2,00	2,50	3,40	4,20	5,00	6,00	7,10
	SEER		8,65			7,85					
	Consumo energetico annuale	kWh	81		101	138	187	236	304	407	
Riscaldamento (Condizioni climatiche medie)	Classe energetica			A+++			A++		A+		A
		Pdesign	kW	2,30	2,40	2,50	4,00	4,60	4,30	6,20	
	SCOP		5,10			4,71		4,30		3,81	
	Consumo energetico annuale	kWh	632	659	687	1.189	1.369	1.562	2.276		
Efficienza nominale	EER				4,57	4,50	4,23	4,33	3,68	3,39	3,35
	COP				5,00		4,04	4,12	4,00	3,61	3,65

Unità interna				FTXM	CTXM15N	FTXM20N	FTXM25N	FTXM35N	FTXM42N	FTXM50N	FTXM60N	FTXM71N
Dimensioni	Unità	Altezza x Larghezza x Profondità	mm			294x811x272				300x1.040x295		
Peso	Unità		kg			10				14,5		
Filtro aria	Tipo					Estraibile/lavabile						
Ventilatore - Portata d'aria	Raffrescamento	Alta/Nom./Bassa/Silent	m³/min			11,1/7,9/6,0/4,4	11,1/8,1/6,2/4,4	12,3/8,3/6,4/4,6	12,6/9,5/7,1/4,6	16,1/14,2/11,6/8,1	17,1/14,6/12,0/9,1	17,6/15,0/12,5/10,1
	Riscaldamento	Alta/Nom./Bassa/Silent	m³/min			10,8/8,7/6,5/5,3	10,8/8,7/6,8/5,3	10,8/9,0/7,1/5,3	13,0/10,4/7,1/5,3	17,1/14,6/12,2/10,7	17,7/15,6/12,6/11,2	18,4/16,2/13,0/11,9
Potenza sonora	Raffrescamento		dB(A)			57		60		58		60
	Riscaldamento		dB(A)			41/25/19		45/29/19		44/36/27		46/37/30
Pressione sonora	Raffrescamento	Alta/Bassa/Silent	dB(A)			39/26/20		39/27/20		39/28/20		45/36/33
	Riscaldamento	Alta/Bassa/Silent	dB(A)			39/26/20		39/27/20		43/34/31		46/37/34
Sistemi di controllo	Telecomando a infrarossi					ARC466A33						
Alimentazione	Fase/Frequenza/Tensione			Hz/V		1~ / 50 / 220-240						

Unità esterna				RXM	RXM20N9	RXM25N9	RXM35N9	RXM42N9	RXM50N9	RXM60N9	RXM71N	
Dimensioni	Unità	Altezza x Larghezza x Profondità	mm		552x828x329				734x940x376			
Peso	Unità		kg		32				50			
Potenza sonora	Raffrescamento		dB(A)		58	59	61	62	63	64		
Pressione sonora	Raffrescamento		dB(A)		46		49		48		47	
Alimentazione	Fase/Frequenza/Tensione			Hz/V	1~ / 50 / 220-240							
Campo di funzionamento	Raffrescamento	T. esterna	Min.~Max.	°CBS	-10~50							
	Riscaldamento	T. esterna	Min.~Max.	°CBU	-21~18							
Refrigerante	Tipo/Carica kg/TCO <sub>2</sub> Eq/GWP				R32/0,76/0,5/675				R32/1,2/0,8/675			
Collegamenti tubazioni	Liquido	DE	mm		6,35				6,4			
	Gas	DE	mm		9,5				12,7		15,9	
Lunghezza tubazioni	UE - UI	Max.	m		20				30			
	UI - UE	Max.	m		15				20			
Corrente - 50Hz	Portata massima del fusibile (MFA)			A	10	13			16		20	

Valori EER/COP dichiarati solo al fine delle detrazioni fiscali in vigore all'atto della realizzazione di questo documento.

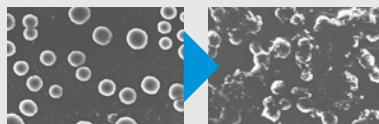
\*scheda Wi-Fi BRP069A41/B41 inclusa (nell'imballo dell'unità interna)

## Una climatizzazione controllata per un'aria più fresca e pulita

Daikin rende confortevoli le vostre stanze pulendo e distribuendo l'aria al meglio. L'aria passa attraverso il filtro purificatore deodorizzante che elimina i cattivi odori. La tecnologia Flash Streamer™ di Daikin neutralizza muffe, batteri e virus prima di rilasciare aria pulita e sana nella stanza. Il flusso tridimensionale fa circolare l'aria sia in verticale sia in orizzontale per un comfort avvolgente. La tecnologia Motion Detection Sensor a doppia area di controllo dirige l'aria lontano dalle persone presenti nella stanza e, quando non c'è più nessuno, attiva la modalità risparmio energetico.

## Tecnologia Flash Streamer™

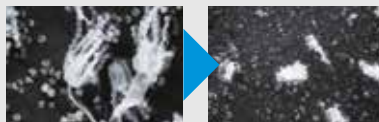
Virus prima e dopo



Pollini prima e dopo



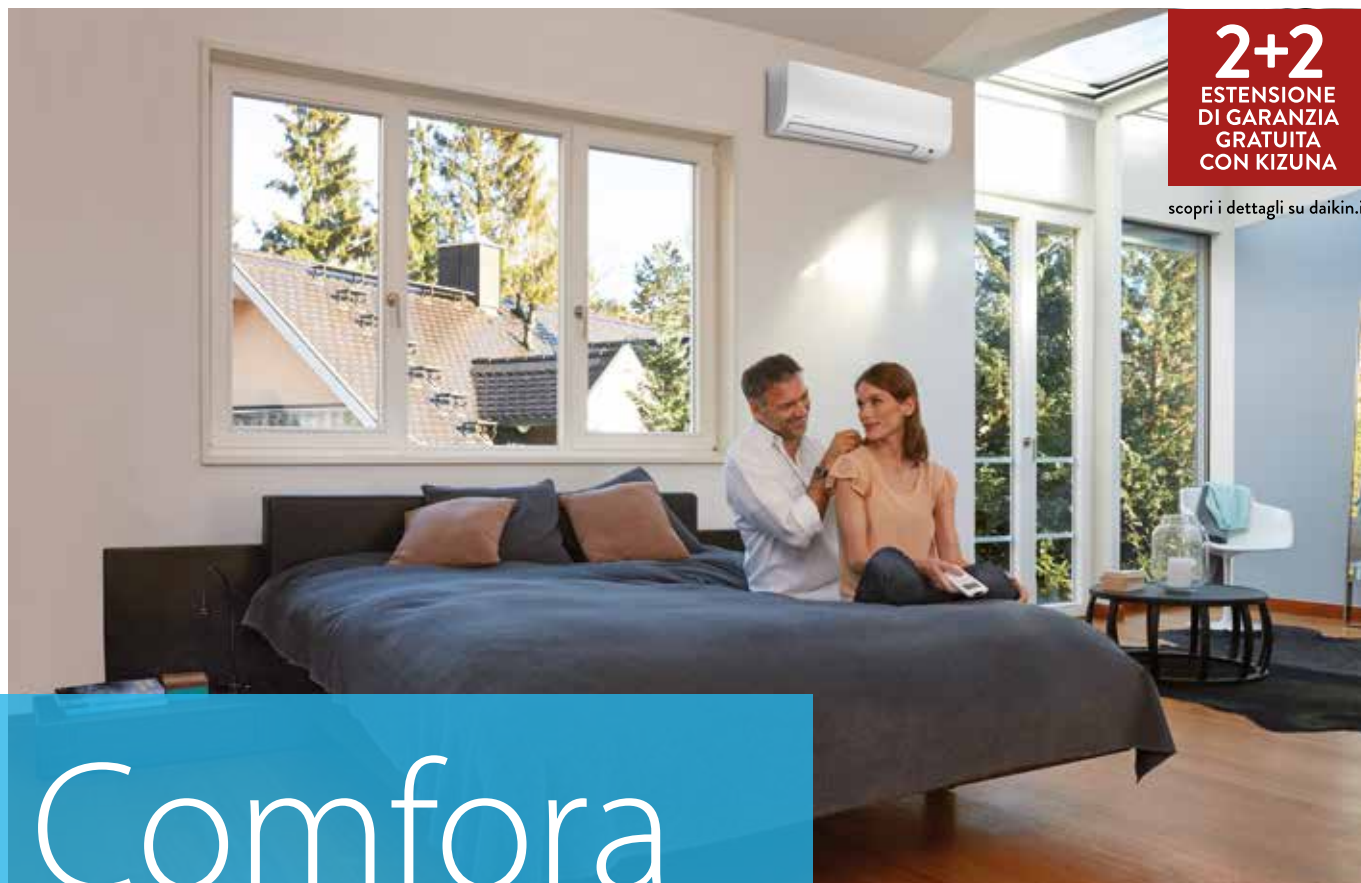
Funghi prima e dopo



I virus e gli allergeni sono stati posizionati sull'elettrodo dell'unità Streamer Discharge e successivamente fotografati con un microscopio elettronico dopo essere stati irradiati. (Test eseguiti da: Yamagata University e Wakayama Medical University)

**2+2**  
ESTENSIONE  
DI GARANZIA  
GRATUITA  
CON KIZUNA

scopri i dettagli su [daikin.it](http://daikin.it)



# Comfora



## Stile discreto ed elegante

Il climatizzatore Comfora si distingue per un design classico, discreto ed elegante. Il pannello frontale bianco si integra armoniosamente in tutti gli ambienti.

## Modalità Econo

La modalità Econo permette di ridurre l'assorbimento elettrico permettendo un elevato risparmio energetico. Questa funzione, attivabile anche mentre l'unità è già in funzione, è particolarmente utile quando si utilizzano contemporaneamente altri elettrodomestici.

## Filtro al titanio rivestito in apatite

Cattura le particelle di polvere sospese nell'aria, le sostanze chimiche organiche nocive e decompone gli odori, garantendo così un flusso costante di aria pulita.

## Modalità Comfort

Il deflettore modifica l'angolo di uscita dell'aria, orizzontalmente per il raffreddamento e verticalmente verso il basso per il riscaldamento, per impedire che l'aria venga soffiata direttamente sulle persone.



## Dati tecnici completi



FTXP + RXP-M

R32



BLUEEVOLUTION

Dati sull'efficienza				FTXP + RXP	FTXP20M	FTXP25M	FTXP35M	FTXP50M	FTXP60M	FTXP71M
Detrazione fiscale 65%					✓	✓	✓	✓	-	-
Conto termico					✓	✓	✓	✓	-	-
Capacità di raffreddamento Min./Nom./Max.				kW	1,3/2,0/2,6	1,3/2,5/3,0	1,3/3,5/4,0	1,7/5,0/6,0	1,7/6,0/7,0	2,3/7,1/7,3
Capacità di riscaldamento Min./Nom./Max.				kW	1,3/2,5/3,5	1,3/3,0/4,0	1,3/4,0/4,8	1,7/6,0/7,7	1,7/7,0/8,0	2,3/8,2/9,0
Potenza assorbita	Raffreddamento	Nom.	kW	0,50	0,65	1,00	1,39	1,82	2,69	
	Riscaldamento	Nom.	kW	0,52	0,69	1,00	1,58	1,93	2,57	
Efficienza stagionale (secondo la norma EN14825)	Raffreddamento	Classe energetica			A++					
		Pdesign	kW	2,00	2,50	3,50	5,00	6,00	7,10	
		SEER		6,79	6,92	6,62	7,30	6,82	6,20	
	Consumo energetico annuale		kWh	103	126	186	240	308	401	
	Riscaldamento (Condizioni climatiche medie)	Classe energetica			A++					
		Pdesign	kW	2,20	2,40	2,80	4,60	4,80	6,20	
SCOP			4,65	4,61	4,64	4,40	4,10	4,01		
Consumo energetico annuale		kWh	662	728	845	1.463	1.637	2.166		
Efficienza nominale	EER			4,02	3,83	3,49	3,61	3,29	2,64	
	COP			4,77	4,36	4,02	3,80	3,63	3,19	

Unità interna				FTXP	FTXP20M	FTXP25M	FTXP35M	FTXP50M	FTXP60M	FTXP71M
Dimensioni	Unità	Altezza x Larghezza x Profondità	mm	286x770x225				295x990x263		
Peso	Unità		kg	9				13,5		
Filtro aria	Tipo			Estraibile/lavabile						
Ventilatore - Portata d'aria	Raffreddamento	Alta/Nom./Bassa/Silent	m³/min	9,5/7,4/5,6/4,2	9,7/7,7/5,8/4,2	11,5/8,3/6,3/4,5	16,3/14,0/11,5/8,3	16,8/14,4/11,8/9,2	16,8/14,4/11,8/10,1	
	Riscaldamento	Alta/Nom./Bassa/Silent	m³/min	10,4/8,1/6,2/5,2	10,4/8,1/6,4/5,2	11,5/9,0/7,0/5,3	17,3/14,4/11,8/10,4	17,9/15,3/12,4/11,0		
Potenza sonora	Raffreddamento		dBA	55	55	58	59	60	62	
Pressione sonora	Raffreddamento	Alta/Nom./Bassa/Silent	dBA	39/33/25/19	40/33/26/19	43/34/27/20	43/39/34/27	45/41/36/30	46/42/37/32	
	Riscaldamento	Alta/Nom./Bassa/Silent	dBA	39/34/28/21	40/34/28/21	40/35/29/21	42/38/33/30	44/40/35/32	45/41/36/33	
Sistemi di controllo	Telecomando a infrarossi			ARC480A53						
Alimentazione	Fase/Frequenza/Tensione		Hz/V	1~ / 50 / 220-240						

Unità esterna				RXP	RXP20M	RXP25M	RXP35M	RXP50M	RXP60M	RXP71M
Dimensioni	Unità	Altezza x Larghezza x Profondità	mm	550x708x320				734x940x375		
Peso	Unità		kg	26			28	46,0		50,0
Potenza sonora	Raffreddamento		dBA	60		62		61	63	66
	Riscaldamento		dBA	61		62		61	63	65
Pressione sonora	Raffreddamento	Alta/Silent	dBA	46		48		-	-	-
	Riscaldamento	Alta/Silent	dBA	47		48		-	-	-
Campo di funzionamento	Raffreddamento	T.esterna	Min.-Max.	-10~-46						
	Riscaldamento	T.esterna	Min.-Max.	-15~-18						
Refrigerante	Tipo/Carica	kg/TCO <sub>2</sub> Eq/GWP		R32/0,55/0,37/675		R32/0,70/0,48/675	R32/0,9/0,61/675		R32/1,15/0,78/675	
Collegamenti tubazioni	Liquido	DE	mm	6,35						
	Gas	DE	mm	9,5						
	Lunghezza tubazioni	UE - UI	Max.	15						
	Dislivello	UI - UE	Max.	12						
Alimentazione	Fase/Frequenza/Tensione		Hz/V	1~ / 50 / 220-240						
Corrente - 50Hz	Portata massima del fusibile (MFA)		A	16						

Valori EER/COP dichiarati solo al fine delle detrazioni fiscali in vigore all'atto della realizzazione di questo documento.

\* Scheda Wi-Fi opzionale (codice BRP069A45/B45)

3-D

## FLUSSO DELL'ARIA TRIDIMENSIONALE

Questa funzione utilizza il movimento oscillatorio sia verticale che orizzontale per assicurare la circolazione di aria calda/fredda anche negli angoli degli ambienti di grandi dimensioni.



## FILTRO A BASE DI ARGENTO AD AZIONE PURIFICANTE E RIMOZIONE DEGLI ALLERGENI

Cattura gli allergeni quali il polline assicurando un'erogazione costante di aria pulita.

## Online Controller

Con Online Controller si accede al controllo remoto del climatizzatore tramite un'App scaricabile su smartphone e tablet.

Anche quando non sei in casa è possibile accendere, spegnere, impostare il funzionamento in raffreddamento o riscaldamento, regolare la temperatura ambiente e il flusso d'aria del climatizzatore. Un servizio moderno per un utente dinamico e consapevole, che vuole poter gestire in ogni momento un imprevisto cambio di programma senza rinunciare al comfort, ma anche attento ad un uso responsabile dell'energia, ai consumi e al costo della bolletta. Con il controllo remoto non è più necessario programmare il timer prima di uscire.

**2+2**  
ESTENSIONE  
DI GARANZIA  
GRATUITA  
CON KIZUNA

scopri i dettagli su [daikin.it](http://daikin.it)



FVXM

## Unità a pavimento

FVXM-F è un'unità a pavimento che garantisce un comfort ottimale anche in riscaldamento grazie alla doppia mandata dell'aria.

In inverno, in modalità di funzionamento riscaldamento, è infatti possibile abilitare manualmente anche la bocchetta di mandata posta frontalmente nella parte bassa dell'unità: l'aria calda lambirà il pavimento per poi salire naturalmente, distribuendosi in modo uniforme in ambiente.

## Online Controller

Controlla la tua unità da qualsiasi luogo tramite app, rete locale o Internet e tieni sotto controllo i consumi energetici.

Anche quando non sei in casa è possibile accendere, spegnere, impostare il funzionamento in raffreddamento o riscaldamento, regolare la temperatura ambiente e il flusso d'aria del climatizzatore. Un servizio moderno per un utente dinamico e consapevole, che vuole poter gestire in ogni momento un imprevisto cambio di programma senza rinunciare al comfort, ma anche attento ad un uso responsabile dell'energia, ai consumi e al costo della bolletta.

## Installazione discreta

La sua altezza ridotta, soli 620 mm, la rende perfetta per un'installazione discreta nello spazio sotto le finestre.

Può inoltre essere installato non solo contro la parete ma anche incassato per metà nella parete stessa così da ridurre la parte esposta a soli 115 mm di spessore.

## Funzione Silent

Il pulsante "Silent" sul telecomando consente di diminuire di 3dB(A) il rumore emesso durante il funzionamento dell'unità interna.

Lo stesso può essere fatto anche per l'unità interna così da preservare la pace dei vicini.

## Dati tecnici completi



FVXM + RXM

R32



BLUEEVOLUTION

Dati sull'efficienza				FVXM + RXM	FVXM25F	FVXM35F	FVXM50F	
Detrazione fiscale 65%					✓	-	-	
Conto termico					✓	✓	-	
Capacità di raffreddamento Min./Nom./Max.				kW	1,3/2,5/3,0	1,4/3,5/3,8	1,4/5,0/5,6	
Capacità di riscaldamento Min./Nom./Max.				kW	1,3/3,4/4,5	1,4/4,5/5,0	1,4/5,8/8,1	
Potenza assorbita	Raffreddamento	Nom.	kW	0,6	1,09	1,55		
	Riscaldamento	Nom.	kW	0,77	1,19	1,60		
Efficienza stagionale (secondo la norma EN14825)	Raffreddamento	Classe energetica			A++			
		Pdesign	kW	2,5	3,5	5		
		SEER		7,2	6,43	6,8		
	Riscaldamento (Condizioni climatiche medie)	Consumo energetico annuale		kWh	120	190	257	
		Classe energetica			A+			
		Pdesign	kW	2,4	2,9	4,2		
Efficienza nominale	EER	COP		SCOP	4,56	4	4	
				Consumo energetico annuale	kWh	737	1.015	1.471
						4,20	3,21	3,23
				4,42	3,78	3,63		

Unità interna				FVXM	FVXM25F	FVXM35F	FVXM50F
Dimensioni	Unità	Altezza x Larghezza x Profondità	mm	600x700x210			
Peso	Unità		kg	14			
Filtro aria	Tipo			Estraibile/lavabile/antimuffa			
Ventilatore - Portata d'aria	Raffreddamento	Alta/Nom./Bassa/Silent	m³/min	8,2/6,5/4,8/4,1	8,5/6,7/4,9/4,5	10,1/8,9/7,8/6,6	
	Riscaldamento	Alta/Nom./Bassa/Silent	m³/min	8,8/6,9/5,0/4,4	9,4/7,3/5,2/4,7	11,8/10,1/8,5/7,1	
Potenza sonora	Raffreddamento		dBA	52	52	57	
	Riscaldamento		dBA	52	52	58	
Pressione sonora	Raffreddamento	Alta/Nom./Bassa/Silent	dBA	38/32/26/23	39/33/27/24	44/40/36/32	
	Riscaldamento	Alta/Nom./Bassa/Silent	dBA	38/32/26/23	39/33/27/24	45/40/36/32	
Sistemi di controllo	Telecomando a infrarossi			ARC452A1			
Alimentazione	Fase/Frequenza/Tensione			1~ / 50 / 220-240			

Unità esterna				RXM	RXM25M9/N9	RXM35M9/N9	RXM50N/N9
Dimensioni	Unità	Altezza x Larghezza x Profondità	mm	552x828x329			734x940x376
Peso	Unità		kg	32			50
Potenza sonora	Raffreddamento		dBA	59	61	63	
Pressione sonora	Raffreddamento	Alta/Silent	dBA	46/-	49/-	48/-	
Alimentazione	Fase/Frequenza/Tensione			1~ / 50 / 220-240			
Campo di funzionamento	Raffreddamento	T.esterna	Min.~Max.	°CBS			-10~50
	Riscaldamento	T.esterna	Min.~Max.	°CBU			-21~18
Refrigerante	Tipo/Carica kg/TCO <sub>2</sub> Eq/GWP			R32/0,76/0,5/675		R32/1,2/0,8/675	
Collegamenti tubazioni	Liquido	DE	mm	6,35			6,4
	Gas	DE	mm	9,5			12,7
	Lunghezza tubazioni	UE - UI	Max.	20			30
	Dislivello	UI - UE	Max.	15			20
Corrente - 50Hz	Portata massima del fusibile (MFA)			A			10

Valori EER/COP dichiarati solo al fine delle detrazioni fiscali in vigore all'atto della realizzazione di questo documento.

\* Scheda Wi-Fi opzionale (codice BRP069A42/B42)



**2+2**  
ESTENSIONE  
DI GARANZIA  
GRATUITA  
CON KIZUNA

scopri i dettagli su [daikin.it](http://daikin.it)



# FDXM

## Unità canalizzabile

FDXM-F3 è un'unità canalizzabile da controsoffitto compatta, con un'altezza di soli 200mm.

## Timer 24 ore

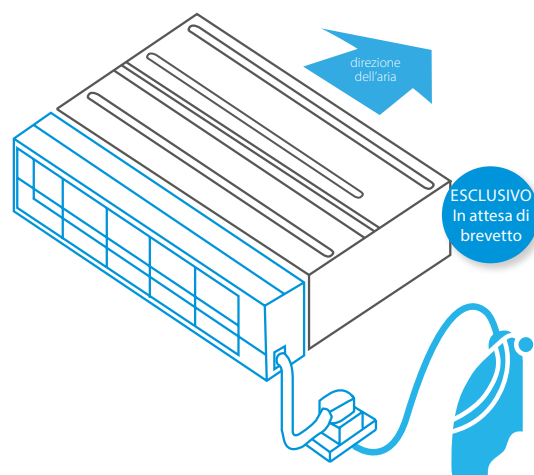
Può essere impostato per avviare l'unità in qualsiasi momento, in un periodo di 24 ore.

## Installazione invisibile

Una volta installata, FDXM-F3 risulta essere invisibile poichè incassata nel controsoffitto. Sono visibili solo le griglie di aspirazione e mandata.

## Manutenzione semplificata

Il filtro autopulente garantisce qualità dell'aria, maggior efficienza di funzionamento e minori costi di manutenzione.



Filtro autopulente con cassetto svuotabile tramite aspirapolvere

# Dati tecnici completi



FDXM + RXM

R32



BLUEEVOLUTION

Dati sull'efficienza			FDXM + RXM	FDXM25F3	FDXM35F3	FDXM50F3	FDXM60F3	
Detrazione fiscale 65%				✓	-	-	-	
Conto termico				✓	-	-	-	
Capacità di raffreddamento	Min./Nom./Max.	kW		2,4	3,4	5,0	6,0	
Capacità di riscaldamento	Min./Nom./Max.	kW		3,2	4	5,8	7	
Potenza assorbita	Raffreddamento	Nom.	kW	0,64	1,14	1,63	2,05	
	Riscaldamento	Nom.	kW	0,80	1,15	1,87	2,18	
Efficienza stagionale (secondo la norma EN14825)	Raffreddamento	Classe energetica		A+	A	A+	A	
		Pdesign	kW	2,4	3,4	5	6	
		SEER		5,68	5,26	5,77	5,56	
	Riscaldamento (Condizioni climatiche medie)	Consumo energetico annuale	kWh		148	226	303	315
		Classe energetica			A+		A	
		Pdesign	kW		2,6	2,9	4	4,6
Efficienza nominale	EER COP	SCOP		4,24	3,88	3,93	3,8	
		Consumo energetico annuale	kWh		858	1.046	1.424	1.693
				3,77	2,98	3,06	2,93	
			4,00	3,48	3,10	3,21		

Unità interna			FDXM	FDXM25F3	FDXM35F3	FDXM50F3	FDXM60F3
Dimensioni	Unità	Altezza x Larghezza x Profondità	mm	200x750x620		200x1.150x620	
Peso	Unità		kg	21		28	
Filtro aria	Tipo			Estraibile/lavabile			
Ventilatore - Portata d'aria	Raffreddamento	Alta/Nom./Bassa/Silent	m³/min	8,7/8,0/7,3		15,8/14,6/13,3	
	Riscaldamento	Alta/Nom./Bassa/Silent	m³/min	8,7/8,0/7,3		15,8/14,6/13,3	
Potenza sonora	Raffreddamento		dBA	53		55	
	Riscaldamento		dBA	53		55	
Pressione sonora	Raffreddamento	Alta/Nom./Bassa/Silent	dBA	35/33/27		38/35/30	
	Riscaldamento	Alta/Nom./Bassa/Silent	dBA	35/33/27		38/35/30	
Sistemi di controllo	Telecomando a infrarossi			BRC4C65			
	Telecomando a filo			BRC1E53A			
Alimentazione	Fase/Frequenza/Tensione		Hz/V	1~ / 50 / 220-240			

Unità esterna			RXM	RXM25M9/N9	RXM35M9/N9	RXM50M9/N9	RXM60M9/N9
Dimensioni	Unità	Altezza x Larghezza x Profondità	mm	550x828x329		734x940x376	
Peso	Unità		kg	32		44	
Potenza sonora	Raffreddamento		dBA	59		63	
Pressione sonora	Raffreddamento	Alta/Bassa	dBA	46/-		48/44	
Alimentazione	Fase/Frequenza/Tensione		Hz/V	1~ / 50 / 220-240			
Campo di funzionamento	Raffreddamento	T. esterna	Min.~Max.	°CBS -10~46			
	Riscaldamento	T. esterna	Min.~Max.	°CBU -15~18			
Refrigerante	Tipo/Carica kg/TCO <sub>2</sub> Eq/GWP			R32/0,76/0,8/675		R32/1,2/0,8/675	
Collegamenti tubazioni	Liquido	DE	mm	6,35			
	Gas	DE	mm	9,5		12,7	
	Lunghezza tubazioni UE - UI	Max.	m	20		30	
	Dislivello UI - UE	Max.	m	15		20	
Corrente - 50Hz	Portata massima del fusibile (MFA)		A	10		15	

Valori EER/COP dichiarati solo al fine delle detrazioni fiscali in vigore all'atto della realizzazione di questo documento.

\* Scheda Wi-Fi opzionale (codice BRP069A81)

## Tempi di pulizia del filtro minimi

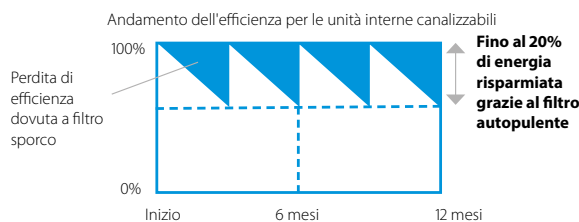
- › Polvere facilmente rimossa con un aspirapolvere quando il cassetto è pieno
- › Mai più soffitti sporchi

## Migliore qualità dell'aria interna

- › Assicura sempre una portata d'aria ottimale, eliminando correnti o rumori elevati

## Costi di esercizio ridotti

- › La pulizia automatica del filtro riduce i costi di esercizio poiché il filtro è sempre pulito



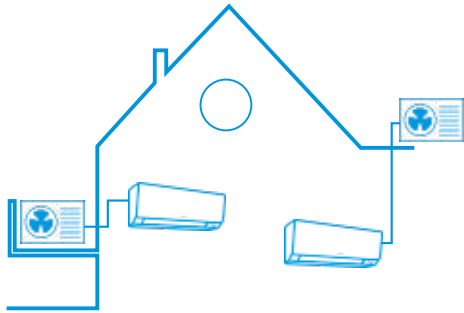
## Tecnologia unica

- › Basato sulla nostra esclusiva e consolidata tecnologia utilizzata nelle cassette Daikin Round Flow



# Installare una unica Unità Esterna Multisplit MXM a servizio di più interne, conviene.

È possibile collegare fino a cinque unità interne a una sola unità esterna multi. La soluzione ideale per rispondere alle esigenze di chi desidera riscaldare e raffrescare più stanze ma non ha spazio sufficiente all'esterno, sul balcone o a parete, per installare più di una macchina. In sostituzione di un vecchio condizionatore mono (una unità esterne per una unità interna) riesco ad aggiungere così nuove unità interne per più stanze occupando praticamente lo stesso spazio esterno.



## 2 UNITÀ ESTERNE Monosplit

UNA PER OGNI UNITÀ INTERNA

Occupi il doppio dello spazio

Visibile il doppio: ho due unità esterne invece di una

Ho due fonti di rumore all'esterno invece di una

Devo convogliare lo scarico della condensa alle due esterne: devo quindi gestirla in due punti diversi

Devo prevedere un cavo elettrico di alimentazione e un magnetotermico differenziale, a protezione, per ognuna delle unità esterne

L'assorbimento elettrico totale è la somma dell'assorbimento elettrico dei due Monosplit

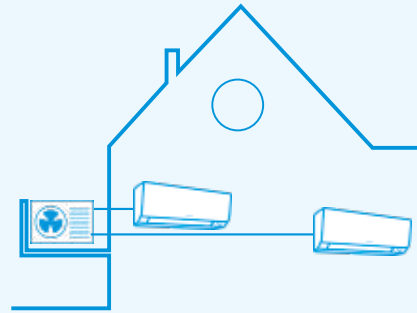
Ho il doppio dei consumi in stand-by: somma del consumo di ognuno dei due Monosplit

Ho due unità esterne da mantenere

Ho il doppio dei compressori, delle schede elettroniche, delle elettrovalvole, dei ventilatori...

La taglia più piccola è la 20

La somma del contenuto di refrigerante di due Monosplit è superiore a quello di un Multisplit



## 1 SOLA UNITÀ ESTERNA Multisplit **MXM**

CON LE STESSO DIMENSIONE DI UNA UNITÀ ESTERNA MONOSPLIT: UNA SOLA PER ENTRAMBE LE UNITÀ INTERNE

✓ **Risparmi spazio**

✓ **Minor impatto visivo**

✓ **Più silenziosa**

✓ **Più facile gestire lo scarico della condensa**

✓ **Installazione elettrica più semplice, economica e sicura**

✓ **Consumi elettrici sotto controllo ed evita blackout:** l'unità esterna gestisce la potenza richiesta dalle due interne nel rispetto della sua capacità

✓ **Minori consumi in stand-by**

✓ **Minore manutenzione**

✓ **Maggiore affidabilità**

✓ **Maggiore flessibilità nella scelta delle unità interne:** posso installare unità interne Stylish o Perfera taglia 15 a potenza ridotta, ideali per il miglior comfort nelle camere da letto

✓ **Amico dell'ambiente:** fino al 42% in meno di refrigerante!

### Pensa al futuro!

Se hai bisogno ora di due unità interne ma pensi che in futuro potresti aggiungerne una terza per un'altra stanza, installa subito un Multisplit a tre attacchi: l'unità esterna è già pronta, la terza interna potrai installarla quando ti sarà più comodo

### Lo sapevi?

Con un Multisplit a tre attacchi puoi posizionare le interne fino a 25 metri di distanza dall'esterna! 5 metri in più di un Monosplit taglia 25 o 35

### Opportunità!

Se sostituisci un vecchio Monosplit, approfitta di un Multisplit per aggiungere comfort in altre stanze rimanendo nell'ingombro di una unica unità esterna



SOSTITUIRE IMPIANTI ESISTENTI DI CLIMATIZZAZIONE INVERNALE CONVIENE ANCORA DI PIÙ

## TABELLE DI COMPATIBILITÀ

UNITÀ ESTERNA	RESIDENZIALI																				
	STYLISH FTXA-AW/S/T FTXA-BB/S/T					EMURA FTXJ-MW/S				PERFERA C/FTXM-N C/FTXM-M						PAVIMENTO FVXM-F*					
	15	20	25	35	42	50	20	25	35	50	15	20	25	35	42	50	60	71	25	35	50
2MXM40M	•	•	•	•			•	•	•		•	•	•	•					•	•	
2MXM50M9	•	•	•	•	•	•	•	•	•	•	•	•	•	•	•	•			•	•	•
3MXM40N	•	•	•	•			•	•	•		•	•	•	•					•	•	
3MXM52N	•	•	•	•	•	•	•	•	•	•	•	•	•	•	•	•			•	•	•
3MXM68N	•	•	•	•	•	•	•	•	•	•	•	•	•	•	•	•	•				
4MXM68N	•	•	•	•	•	•	•	•	•	•	•	•	•	•	•	•	•				
4MXM80N	•	•	•	•	•	•	•	•	•	•	•	•	•	•	•	•	•	•			
5MXM90N	•	•	•	•	•	•	•	•	•	•	•	•	•	•	•	•	•	•			

UNITÀ ESTERNA	MINI SKY																				RISCALDAMENTO HYBRID CHYHBB-A	
	PAVIMENTO DA INCASSO FNA(9)*			CANALIZZATA FDXM-F3/F9				CANALIZZATA FBA-A(9)			PENSILE A SOFFITTO FHA-A(9)			CASSETTA FULLY FLAT FFA-A(9)				ROUND FLOW CASSETTE FCAG-A/B				
	25	35	50	25	35	50	60	35	50	60	35	50	60	25	35	50	60	35	50	60		50
2MXM40M				•	•																	
2MXM50M9				•	•	•								•	•	•						
3MXM40N	•	•		•	•			•					•	•	•				•			
3MXM52N	•	•	•	•	•	•		•	•				•	•	•	•			•	•		•
3MXM68N				•	•	•	•	•	•	•			•	•	•	•	•		•	•	•	•
4MXM68N				•	•	•	•	•	•	•			•	•	•	•	•		•	•	•	•
4MXM80N				•	•	•	•	•	•	•			•	•	•	•	•		•	•	•	•
5MXM90N				•	•	•	•	•	•	•			•	•	•	•	•		•	•	•	•

NOTE: Non è possibile collegare una sola unità interna (almeno 2). Per verificare che una combinazione specifica sia possibile, consultare i databook tecnici o i cataloghi dedicati.

\* Fare particolare attenzione alle note riportate nel manuale di installazione per cariche di refrigerazione finali (precarica + carica aggiuntiva) superiori a 1,842 Kw.

# Unità esterne



## 2/3/4/5MXM

R32
BLUEEVOLUTION

Unità esterna				2MXM40M	2MXM50M9	3MXM40N	3MXM52N	3MXM68N	4MXM68N	4MXM80N	5MXM90N
Dimensioni	Unità	Altezza	Larghezza	Profondità	550x840x330			734x958x384			
Peso	Unità			kg	36	41	57	62	63	67	68
Potenza sonora	Raffrescamento			dBA	60		59	61		64	
	Riscaldamento			dBA	62		59	61		64	
Pressione sonora	Raffrescamento	Nom.		dBA	48	46	48	49	52		
	Riscaldamento	Nom.		dBA	50	48	47	48	49	52	
Campo di funzionamento	Raffrescamento	T. esterna	Min.~ Max.	°CBS	-10 ~ 46						
	Riscaldamento	T. esterna	Min.~ Max.	°CBU	-15 ~ 18						
Refrigerante	Tipo				R32						
	Carica			Kg	0,88	1,15	1,80	2,00	2,40		
	TCO <sub>eq</sub>				0,6	0,8	1,2	1,4	1,6		
	GWP				675						
Collegamenti tubazioni	Liquido	DE		mm	6,35						
	Gas	DE		mm	9,5						
	Lunghezza tubazioni	UE - UI	Max.	m	20		25				
	Lunghezza tot. tubaz.	Sistema	Max.	m	30		50		60	70	75
Alimentazione	Dislivello	UI - UE	Max.	m	15						
	Fase/Frequenza/Tensione			Hz/V	1 ~ / 50 / 220-240						
Corrente - 50Hz	Portata massima del fusibile (MFA)			A	16		30				

# Unità interne



FTXA

R32



BLUEEVOLUTION

Unità interna		C/FTXA	CTXA15AW/ BB/BS/BT	FTXA20AW/ BB/BS/BT	FTXA25AW/ BB/BS/BT	FTXA35AW/ BB/BS/BT	FTXA42AW/ BB/BS/BT	FTXA50AW/ BB/BS/BT	
Dimensioni	Unità	Altezza x Larghezza x Profondità	295x798x189						
Peso	Unità		13						
Filtro aria	Tipo		Estraibile/lavabile/antimuffa						
Ventilatore - Portata d'aria	Raffrescamento	Altissima/Alta/Nom./Bassa/Silent	m <sup>3</sup> /min	11,9/11/8,2/6,1/4,6	11,9/11/8,2/6,1/4,6	12,4/11,5/8,6/6,1/4,6	12,9/11,9/8,6/6,1/4,6	14,1/13,1/9,8/7,2/4,6	14,4/13,5/10,4/7,6/5,2
	Riscaldamento	Altissima/Alta/Nom./Bassa/Silent	m <sup>3</sup> /min	11,9/10,9/8,7/6,4/4,5	11,9/10,9/8,7/6,4/4,5	12,1/11,1/9/6,4/4,5	12,5/11,5/9/6,4/4,5	15,6/14,6/10,5/7,7/5,2	16,1/15,1/11,1/8,2/5,7
Potenza sonora	Raffrescamento			57			60		
	Riscaldamento			59		61		62	
Pressione sonora	Raffrescamento	Alta/Nom./Bassa/Silent	dBA	39/32/25/21	39/32/25/19	40/33/25/19	41/33/25/19	45/37/29/21	46/39/31/24
	Riscaldamento	Alta/Nom./Bassa/Silent	dBA	39/32/25/21	39/32/25/19	40/33/25/19	41/33/25/19	45/37/29/21	46/42/33/24
Sistemi di controllo	Telecomando a infrarossi			ARC466A9					
Alimentazione	Fase/Frequenza/Tensione			1~ / 50 / 220-240					

\* Scheda elettronica Wi-Fi con cartuccia SD integrata (montata in fabbrica)



FTXJ

R32



BLUEEVOLUTION

Unità interna		FTXJ	FTXJ20MW/S	FTXJ25MW/S	FTXJ35MW/S	FTXJ50MW/S	
Dimensioni	Unità	Altezza x Larghezza x Profondità	303x998x212				
Peso	Unità		12				
Filtro aria	Tipo		Estraibile/lavabile/antimuffa				
Ventilatore - Portata d'aria	Raffrescamento	Alta/Nom./Bassa/Silent	8,9/6,6/4,4/2,6		10,9/7,8/4,8/2,9		10,9/8,9/6,8/3,6
	Riscaldamento	Alta/Nom./Bassa/Silent	10,2/8,4/6,3/3,8		11,0/8,6/6,3/3,8		12,6/10,5/8,1/5,0
Potenza sonora	Raffrescamento		54		59		60
	Riscaldamento		56		59		60
Pressione sonora	Raffrescamento	Alta/Nom./Bassa/Silent	38/32/25/19		45/34/26/20		46/40/35/32
	Riscaldamento	Alta/Nom./Bassa/Silent	40/34/28/19		41/34/28/19		45/37/29/20
Sistemi di controllo	Telecomando a infrarossi		ARC466A9				
Alimentazione	Fase/Frequenza/Tensione		1~ / 50 / 220-240				

\* Scheda Wi-Fi BRP069A41/B41 inclusa (nell'imballo dell'unità interna)





## FTXM

R32



BLUEEVOLUTION

Unità interna		C/FTXM	CTXM15N	FTXM20N	FTXM25N	FTXM35N	FTXM42N	FTXM50N	FTXM60N	FTXM71N	
Dimensioni	Unità	Altezza x Larghezza x Profondità	294x811x272						300x1.040x295		
Peso	Unità		10						14,5		
Filtro aria	Tipo		Estraibile/lavabile/antimuffa								
Ventilatore - Portata d'aria	Raffrescamento	Alta/Nom./Bassa/Silent	m <sup>3</sup> /min	11,1/7,9/6,0/4,4	11,1/8,1/6,2/4,4	12,6/8,3/6,4/4,6	12,6/9,5/7,1/4,6	16,5/14,2/11,6/10,3	17,1/14,6/12,0/10,7	17,6/15,0/12,5/11,1	
	Riscaldamento	Alta/Nom./Bassa/Silent	m <sup>3</sup> /min	10,4/8,7/6,5/5,3	10,4/8,7/6,8/5,3	10,4/9,0/7,1/5,3	13,0/10,4/7,1/5,3	17,1/14,6/12,2/10,7	17,7/15,6/12,6/11,2	18,4/16,2/13,0/11,9	
Potenza sonora	Raffrescamento		dBa	57			60	59	60		
	Riscaldamento		dBa	54			60	58	59	61	
Pressione sonora	Raffrescamento	Alta/Bassa/Silent	dBa	41/25/19			45/29/19	45/30/21	44/36/32	46/37/34	47/38/35
	Riscaldamento	Alta/Bassa/Silent	dBa	39/26/20	39/27/20	39/28/20	45/29/21	43/34/31	45/36/33	46/37/34	
Sistemi di controllo	Telecomando a infrarossi			ARC466A33							
Alimentazione	Fase/Frequenza/Tensione		Hz/V	1~ / 50 / 220-240							

\*scheda Wi-Fi BRP069A41/B41 inclusa (nell'imballo dell'unità interna)



## FVXM

R32



BLUEEVOLUTION

Unità interna		FVXM	FVXM25F/F9	FVXM35F/F9	FVXM50F/F9	
Dimensioni	Unità	Altezza x Larghezza x Profondità	600x700x210			
Peso	Unità		14			
Filtro aria	Tipo		Estraibile/lavabile/antimuffa			
Ventilatore - Portata d'aria	Raffrescamento	Alta/Nom./Bassa/Silent	m <sup>3</sup> /min	8,2/6,5/4,8/4,1	8,5/6,7/4,9/4,5	10,1/8,9/7,8/6,6
	Riscaldamento	Alta/Nom./Bassa/Silent	m <sup>3</sup> /min	8,8/6,9/5,0/4,4	9,4/7,3/5,2/4,7	11,8/10,1/8,5/7,1
Potenza sonora	Raffrescamento		dBa	52	52	57
	Riscaldamento		dBa	52	52	58
Pressione sonora	Raffrescamento	Alta/Nom./Bassa/Silent	dBa	38/32/26/23	39/33/27/24	44/40/36/32
	Riscaldamento	Alta/Nom./Bassa/Silent	dBa	38/32/26/23	39/33/27/24	45/40/36/32
Sistemi di controllo	Telecomando a infrarossi			ARC452A1		
Alimentazione	Fase/Frequenza/Tensione		Hz/V	1~ / 50 / 220-240		

\* Scheda Wi-Fi opzionale (codice BRP069A42/B42)



## FDXM

R32



BLUEEVOLUTION

Unità interna		FDXM	FDXM25F3(9)	FDXM35F3(9)	FDXM50F3(9)	FDXM60F3(9)	
Dimensioni	Unità	Altezza x Larghezza x Profondità	200x750x620			200x1.150x620	
Peso	Unità		21			28	
Filtro aria	Tipo		Estraibile/lavabile				
Ventilatore - Portata d'aria	Raffrescamento	Alta/Nom./Bassa/Silent	m <sup>3</sup> /min	8,7/8,0/7,3		15,8/14,6/13,3	16,0/14,8/13,5
	Riscaldamento	Alta/Nom./Bassa/Silent	m <sup>3</sup> /min	8,7/8,0/7,3		15,8/14,6/13,3	16,0/14,8/13,5
Potenza sonora	Raffrescamento		dBa	53	53	55	56
	Riscaldamento		dBa	53	53	55	56
Pressione sonora	Raffrescamento	Alta/Nom./Bassa/Silent	dBa	35/33/27		38/35/30	
	Riscaldamento	Alta/Nom./Bassa/Silent	dBa	35/33/27		38/35/30	
Sistemi di controllo	Telecomando a infrarossi			BRC4C65			
	Telecomando a filo			BRC1E53A			
Alimentazione	Fase/Frequenza/Tensione		Hz/V	1~ / 50 / 220-240			

\* Scheda Wi-Fi opzionale (codice BRP069A81)



## FBA

R32



BLUEEVOLUTION

Unità interna		FBA	FBA35A	FBA50A	FBA60A	
Dimensioni	Unità	Altezza x Larghezza x Profondità	245x700x800			
Peso	Unità		28			
Filtro aria	Tipo		Rete in resina			
Ventilatore - Portata d'aria	Raffrescamento	Alta/Nom./Bassa/Silent	m <sup>3</sup> /min	15,0/12,5/10,5		18,0/15/12,5
	Riscaldamento	Alta/Nom./Bassa/Silent	m <sup>3</sup> /min	15,0/12,5/10,5		18,0/15/12,5
Potenza sonora	Raffrescamento		dBa	60		56
	Riscaldamento		dBa	-		-
Pressione sonora	Raffrescamento	Alta/Nom./Bassa/Silent	dBa	35,0/32,0/29,0		30,0/28,0/25,0
	Riscaldamento	Alta/Nom./Bassa/Silent	dBa	37,0/34,0/29,0		31,0/28,0/25,0
Sistemi di controllo	Telecomando a infrarossi			BRC4C65		
	Telecomando a filo			BRC1E53A		
Alimentazione	Fase/Frequenza/Tensione		Hz/V	1~ / 50 / 220-240		

\* Scheda Wi-Fi opzionale (codice BRP069A81)



## FHA

R32



BLUEEVOLUTION

Unità interna			FHA	FHA35A(9)	FHA50A(9)	FHA60A(9)
Dimensioni	Unità	Altezza x Larghezza x Profondità	mm	235x960x690		235x1.270x690
Peso	Unità		kg	24	25	31
Filtro aria	Tipo			Rete in resina		
Ventilatore - Portata d'aria	Raffrescamento	Alta./Nom./Bassa/Silent	m <sup>3</sup> /min	14,0/11,5/10,0	15,0/12,0/10,0	19,5/15,0/11,5
	Riscaldamento	Alta./Nom./Bassa/Silent	m <sup>3</sup> /min	14,0/11,5/10,0	15,0/12,0/10,0	19,5/15,0/11,5
Potenza sonora	Raffrescamento		dB(A)	53	54	
	Riscaldamento		dB(A)	-	-	
Pressione sonora	Raffrescamento	Alta./Nom./Bassa/Silent	dB(A)	36/34/31	37/35/32	37/35/33
	Riscaldamento	Alta./Nom./Bassa/Silent	dB(A)	36/34/31	37/35/32	37/35/33
Sistemi di controllo	Telecomando a infrarossi			BRC7G53		
	Telecomando a filo			BRC1E53A		
Alimentazione	Fase/Frequenza/Tensione		Hz/V	1~ / 50 / 220-240		

\* Scheda Wi-Fi opzionale (codice BRP069A81)



## FFA

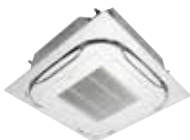
R32



BLUEEVOLUTION

Unità interna			FFA	FFA25A(9)	FFA35A(9)	FFA50A(9)	FFA60A(9)
Dimensioni	Unità	Altezza x Larghezza x Profondità	mm	260x575x575			
Peso	Unità		kg	16		17,5	
Filtro aria	Tipo			Rete in resina			
Ventilatore - Portata d'aria	Raffrescamento	Alta./Nom./Bassa	m <sup>3</sup> /min	9,0/8,0/6,5	10,0/8,5/6,5	12,0/10,0/7,5	14,5/12,5/9,5
	Riscaldamento	Alta./Nom./Bassa	m <sup>3</sup> /min	9,0/8,0/6,5	10,0/8,5/6,5	12,0/10,0/7,5	14,5/12,5/9,5
Ventilatore-Prevalenza	Nom.		Pa	48	51	56	60
Potenza sonora	Raffrescamento		dB(A)	-	-		-
	Riscaldamento		dB(A)	31/28,5/25	34/30,5/25	39/34/27	43/40/32
Pressione sonora	Raffrescamento	Alta./Nom./Bassa	dB(A)	31/28,5/25	34/30,5/25	39/34/27	43/40/32
	Riscaldamento	Alta./Nom./Bassa	dB(A)	BRC7F530W/S	BRC7F530W/S		BRC7F530W/S
Sistemi di controllo	Telecomando a infrarossi			BRC7F530W/S			
	Comando a filo			BRC1E53A			
Alimentazione	Fase/Frequenza/Tensione		Hz/V	1~ / 50 / 220-240			

\* Scheda Wi-Fi opzionale (codice BRP069A81)



## FCAG

R32



BLUEEVOLUTION

Unità interna			FCAG	FCAG35A/B	FCAG50A/B	FCAG60A/B
Dimensioni	Unità	Altezza x Larghezza x Profondità	mm	204x840x840		
Peso	Unità		kg	18	19	
Filtro aria	Tipo			Rete in resina		
Ventilatore - Portata d'aria	Raffrescamento	Alta./Nom./Bassa/Silent	m <sup>3</sup> /min	12,5/10,6/8,7	12,6/10,7/8,7	13,6/11,2/8,7
	Riscaldamento	Alta./Nom./Bassa/Silent	m <sup>3</sup> /min	13,9/11,6/9,3	12,6/10,7/8,7	13,6/11,2/8,7
Potenza sonora	Raffrescamento		dB(A)	49		51
	Riscaldamento		dB(A)	49		51
Pressione sonora	Raffrescamento	Alta./Nom./Bassa/Silent	dB(A)	31/29/27		33/31/28
	Riscaldamento	Alta./Nom./Bassa/Silent	dB(A)	31/29/27		33/31/28
Sistemi di controllo	Telecomando a infrarossi			BRC7FA532F		
	Telecomando a filo			BRC1E53A		
Alimentazione	Fase/Frequenza/Tensione		Hz/V	1~ / 50 / 220-240		

\* Scheda Wi-Fi opzionale (codice BRP069A81)

# Risparmio, innovazione e sostenibilità.

Grazie alle nuove tecnologie, sostituendo vecchi prodotti poco efficienti con sistemi all'avanguardia e ad alta efficienza è possibile non solo rispettare l'ambiente con sempre maggiore coscienza, ma anche risparmiare. Anche lo Stato ci supporta in questa missione, andiamo a scoprire come.



## RISPARMIO\_ Ristrutturazione Edilizia

Si tratta di una detrazione IRPEF pari al 50% delle spese sostenute.



## SOSTENIBILITÀ\_ Conto Termico

Tanta più energia rinnovabile è utilizzata per riscaldare casa, tanto maggiore è il contributo ricevuto. È possibile usufruire di un rimborso fino al 65% dei costi totali sostenuti, direttamente sul conto corrente, ricevibile entro un minimo di 60 giorni.



## INNOVAZIONE\_ Riqualficazione Energetica

Il bonus risparmio energetico, noto anche come **Ecobonus**, consente ai contribuenti di beneficiare di una detrazione IRPEF/IRES relativa alle spese sostenute per migliorare l'efficiamento energetico della propria casa.



## Iva agevolata

In quanto "bene significativo", la pompa di calore può godere dell'aliquota **Iva agevolata del 10%**: un ulteriore importante risparmio! L'iva agevolata si applica sulla differenza tra il valore complessivo della prestazione (compreso il costo dell'installazione) e quello della pompa di calore stessa.

## POMPE DI CALORE, QUALE INCENTIVO?

Capiamo insieme, caso per caso, quando posso usufruire degli incentivi installando una pompa di calore ad aria o ad acqua.

Impianto esistente	Generatore sostituito	Generatore installato	RISTRUTTURAZIONE EDILIZIA	RIQUALIFICAZIONE ENERGETICA	CONTO TERMICO
<b>Qualunque</b>	Nessuno	Pompa di calore	X		
<b>Caldaia</b>	Caldaia	Pompa di calore	X	X	X
<b>Pompa di calore</b>	Pompa di calore	Pompa di calore	X	X	X
<b>Caldaia + Pompa di calore</b>	Caldaia	Pompa di calore	X	X	X
	Pompa di calore	Pompa di calore	X		X
	Caldaia + Pompa di calore	Pompa di calore	X	X	X

## LO SAPEVI?

- ✓ Il bonus Ristrutturazione Edilizia incentiva non solo la sostituzione ma anche la **nuova installazione** di una pompa di calore: usala non solo d'estate ma anche per riscaldare casa nelle mezze stagioni, risparmia energia e contribuisci al rispetto dell'ambiente!
- ✓ Se hai una caldaia per il riscaldamento in combinazione con una pompa di calore ad aria e vai a sostituire soltanto la pompa di calore, potrai avere anche accesso al Conto Termico.
- ✓ Possono godere degli incentivi **non solo i proprietari**, ma anche gli inquilini o i familiari, a patto che siano loro a sostenere le spese.

## CONTO TERMICO: QUANTO VALE L'INCENTIVO?

Andiamo a calcolare, a titolo esemplificativo, a quanto ammonta l'incentivo fiscale per ogni famiglia di prodotto in tre diverse zone climatiche.

		Capacità riscaldamento (kW)	Milano (E)	Roma (D)	Palermo (B)
<b>Condizionatore in Pompa di Calore</b>	<b>Monosplit (taglia 35)</b>	4	614 €	506 €	307 €
	<b>Multisplit (3 porte, taglia 68)</b>	8,6	1.355 €	1.116 €	677 €

Per ulteriori informazioni, consultare il sito [www.daikincontotermico.it](http://www.daikincontotermico.it)



# Aria pura

## Perché Daikin ci tiene

- Aria pura grazie alle scariche di plasma ionizzato e alla tecnologia Flash Streamer
- Filtro HEPA ad alte prestazioni per catturare le particelle fini di polvere
- Aspirazione potente e funzionamento ultrasilenzioso
- Nuovo design elegante e compatto

## 1. Esclusivo a doppio stadio Daikin:

### Esterno: scarica di plasma attivo ionizzato

La tecnologia utilizza scariche di plasma per rilasciare nell'aria ioni che si ricombinano con le particelle presenti nell'aria per generare elementi attivi, ad esempio radicali OH, con forte potere ossidante. Si legano alla superficie di funghi e allergeni, decomponendo le proteine nell'aria mediante ossidazione.

### > Meccanismo di riduzione mediante plasma attivo ionizzato

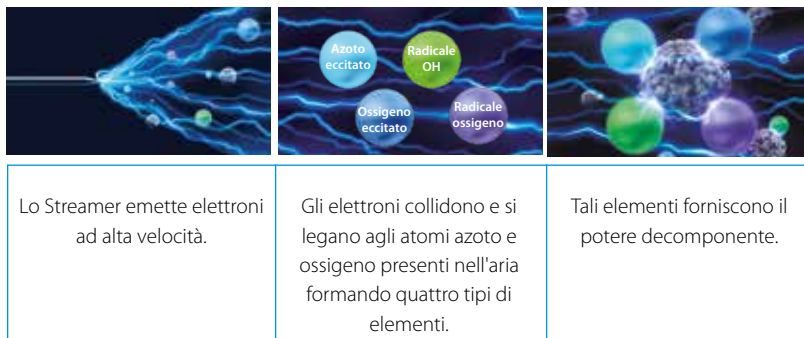
Concentrazione: 25.000 ioni/cm<sup>3</sup> \*1

Il plasma ionizzato di Daikin si è dimostrato sicuro in relazione all'effetto prodotto sulla pelle, sugli occhi e sugli organi respiratori.  
Organismo di prova: Life Science Laboratories, Ltd.  
Nome della prova: test di tossicità a dosi ripetute.  
Numero prova: 12-II A2-0401 Meccanismo di riduzione mediante plasma attivo ionizzato.

### Interno: lo Streamer decompone gli elementi pericolosi

Lo Streamer, che emette elettroni ad alta velocità, è in grado di decomporre le sostanze chimiche pericolose. Il potere decomponente è paragonabile a un'energia termica di circa 100.000 °C\*2.

### > Meccanismo di decomposizione utilizzato dallo Streamer

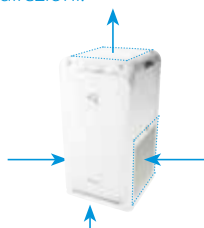


Nota:  
 \*1 Numero di ioni per 1 cm<sup>3</sup> di aria soffiata in atmosfera, misurato in prossimità della bocchetta dell'aria durante il funzionamento alla portata massima. Condizioni della prova: temperatura 25°C, umidità 50%.  
 \*2 Confronto della decomposizione per ossidazione. Questo non significa che la temperatura si alza.  
 \*3 (Riduzione di gas) Organismo di prova: Life Science Research Laboratory. Metodo utilizzato per le prove: Dopo aver mantenuto in funzione un motore a benzina per 10 minuti (quando la concentrazione del particolato raggiunge 60 mg/m<sup>3</sup>), viene utilizzato il purificatore d'aria per 80 minuti per assorbire le polveri inquinanti emesse dal motore. Il purificatore d'aria viene mantenuto in funzione per 24 ore in un ambiente chiuso con un volume di 200 L, misurando l'effetto sui gas decomposti. Risultato delle prove: Rispetto al test senza irradiazione con Streamer, i composti gassosi sono stati ridotti del 63% in 9 ore. Numero prova: LSRL-83023-702. Unità di prova: Prova eseguita con MCK70N (modello giapponese).  
 \*4 Il purificatore d'aria e il composto chimico acetaldeide, dal caratteristico odore, sono stati posti in un contenitore di 21 m<sup>3</sup> ed è stato attivato il purificatore d'aria. È stato esaminato l'aumento di concentrazione del prodotto (CO<sub>2</sub>) generato dalla decomposizione dell'acetaldeide da parte dello Streamer (valutazione eseguita da Daikin). Unità di prova: Prova eseguita con MCK55S (modello giapponese), un modello equivalente alla serie MCK55W.  
 \*5 Organismo di prova: Japan Food Research Laboratories. Numero prova: 15044988001-0201. Metodo utilizzato per le prove: Un materiale di prova è stato inoculato con liquido batterico sul lato a monte di un filtro di abbattimento delle polveri, montato in un purificatore d'aria, azionato in uno spazio chiuso di 25 m<sup>3</sup>. È stato quindi conteggiato il numero di batteri vivi dopo cinque ore. Risultato delle prove: Il numero è risultato ridotto di oltre il 99% in cinque ore. Unità di prova: Prova eseguita con MCK55S (modello giapponese), un modello equivalente alla serie MCK55W (versione turbo).

## Decomposizione delle sostanze dannose in tre passaggi.

### 1 Aspirazione potente

Ampia area di aspirazione dell'aria da 3 direzioni.



### 2 Efficace cattura delle sostanze inquinanti

Efficace cattura di polvere e sostanze inquinanti con un filtro HEPA elettrostatico.

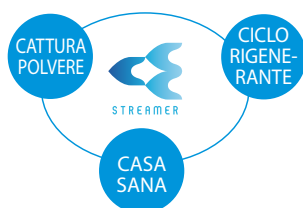


### 3 Decomposizione

Utilizza la tecnologia Streamer di Daikin per decomporre per ossidazione le sostanze dannose catturate dal filtro.\*3



## Il simbolo dello Streamer è costituito dalle tre C



**CATTURA-POLVERE:** il filtro di abbattimento delle polveri cattura le sostanze disperse nell'aria legate ai gas dannosi e lo Streamer decompone tali gas per ossidazione\*3.

**CICLO RIGENERANTE:** il filtro deodorizzante assorbe e decompone gli odori. Grazie alla rigenerazione della capacità assorbente, viene mantenuta la capacità deodorizzante. Non è necessario sostituire il filtro deodorizzante\*4.

**CASA SANA:** rimozione dei batteri dal filtro di abbattimento delle polveri\*5, dal filtro umidificante\*6 e dal contenitore dell'acqua per l'umidificazione\*7.

## 2. Filtro HEPA ad alte prestazioni per catturare le particelle fini di polvere.

Rimuove il 99% delle particelle di dimensione compresa tra 0,1  $\mu\text{m}$  e 2,5  $\mu\text{m}$ \*8

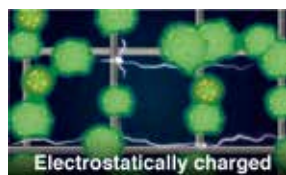
Il filtro cattura in modo efficiente la polvere sfruttando le forze elettrostatiche. Non è soggetto a intasamento rispetto ai filtri HEPA non elettrostatici, che catturano le particelle unicamente sulla base della dimensione della rete.

Pertanto il filtro può purificare grandi volumi di aria.

Il filtro può purificare una quantità di aria maggiore!

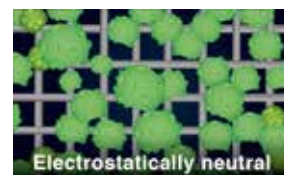
### Filtro HEPA elettrostatico

- Rimuove il 99,97% del particolato fine di 0,3  $\mu\text{m}$
- Le fibre stesse del filtro sono caricate di elettricità statica, che consente di catturare facilmente il particolato.
- Non si intasa facilmente, quindi non causa perdite a bassa pressione.

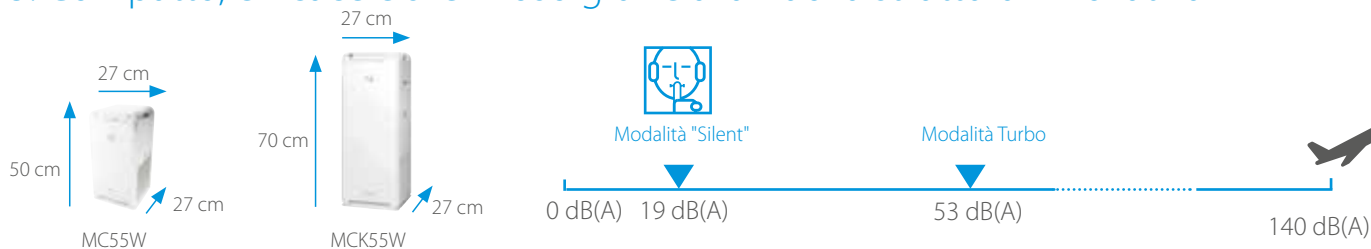


### Filtro non elettrostatico

- Poiché cattura particelle basandosi solo sulla dimensione della rete, è necessario utilizzare una rete più fine, in questo modo si intasa più facilmente e causa perdite a bassa pressione.



## 3. Compatto, efficace e silenzioso grazie alla nuova struttura innovativa



\*6 (Rimozione dei batteri dal filtro umidificatore) Funziona sugli elementi catturati dal filtro umidificatore. Organismo di prova: Japan Food Research Laboratories. Numero prova: 15044989001-0101 Metodo utilizzato per le prove: Un materiale di prova è stato inoculato con liquido batterico sul lato a monte di un filtro umidificatore, montato in un purificatore d'aria, azionato in uno spazio chiuso di 25 m<sup>3</sup>. È stato quindi conteggiato il numero di batteri vivi dopo cinque ore. Parte elemento: Filtro umidificatore. Risultato delle prove: Il numero è risultato ridotto di oltre il 99% in cinque ore. Unità di prova: Prova eseguita con MCK55S (modello giapponese), un modello equivalente alla serie MCK55W (versione turbo).

\*7 (Riduzione dei batteri in un contenitore umidificante) Organismo di prova: Japan Food Research Laboratories. Numero prova: 15044985004-0101. Metodo utilizzato per le prove: Prova di valutazione delle prestazioni eseguita secondo lo standard internazionale di carattere volontario della Japan Electrical Manufacturers' Association (HD-133). Oggetto sottoposto alla prova: Muffe e batteri in acqua utilizzata a scopo di umidificazione. Risultato delle prove: Riduzione di oltre il 99% in 24 ore. Unità di prova: Prova eseguita con MCK55S (modello giapponese), un modello equivalente alla serie MCK55W (versione turbo).

\*8 Metodo utilizzato per le prove: Japan Electrical Manufacturers' Association Standard JEM1467. Criterio: Rimozione del 99% del particolato fine con granulometria da 0,1 a 2,5  $\mu\text{m}$  in uno spazio chiuso di 32 m<sup>3</sup> entro 90 minuti. (Convertito in un valore corrispondente a uno spazio di prova di 32 m<sup>3</sup>)

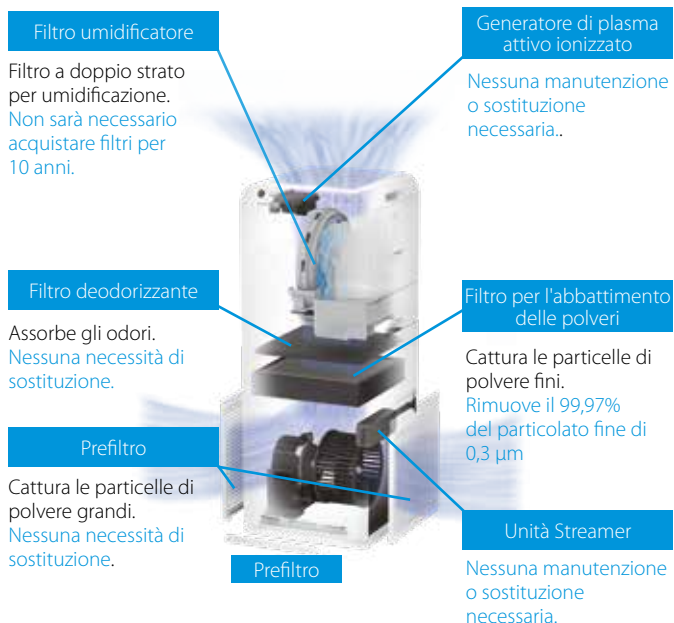
# Nuovo concetto di design "slim tower"



## MCK55W

- Umidificazione e purificazione in un'unica soluzione
- Aria pura grazie alla scarica di plasma ionizzato e alla tecnologia Flash Streamer
- Filtro HEPA ad alte prestazioni per catturare le particelle fini di polvere
- Aspirazione potente e funzionamento ultrasilenzioso
- Nuovo design elegante e compatto

## Esclusiva struttura verticale



Può risultare necessario cambiare componenti che normalmente non richiedono sostituzione a causa di condizioni ambientali od operative particolari.

## MCK55W

UMIDIFICAZIONE

FILTRAGGIO DELLA POLVERE

DEODORIZZAZIONE

Capacità in modalità di funzionamento turbo

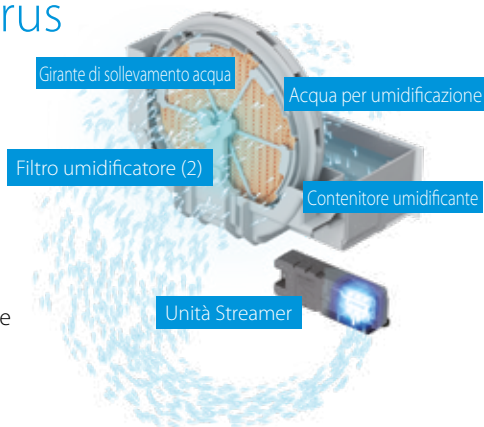
PURIFICAZIONE DELL'ARIA		CAPACITÀ DI UMIDIFICAZIONE
Solo purificazione dell'aria	Umidificazione + purificazione dell'aria	<b>500</b> ml/ora
Portata d'aria <b>5,5 m<sup>3</sup>/min. 330 m<sup>3</sup>/ora</b>		
Zona del locale applicabile <b>~41</b> m <sup>2</sup>		Zona del locale applicabile <b>~23</b> m <sup>2</sup>

\*Calcoli basati sul metodo utilizzato per le prove della Japan Electrical Manufacturers' Association JEMI1467.

# Potente umidificazione per proteggere da secchezza dell'aria e virus

## VANTAGGI

- Protegge la pelle, la gola e le narici dalla secchezza.
- Protegge da virus mantenendo la corretta umidità del locale.
- Indica l'umidità del locale.
- Elimina i batteri dal filtro umidificatore.
- Riduce i batteri nell'acqua utilizzata per l'umidificazione da parte dello Streamer.



## Triplo sensore di rilevamento per catturare rapidamente le sostanze inquinanti nell'aria

Dotato di un sensore della polvere ad alta sensibilità in grado di distinguere i granuli di polvere a partire da  $PM_{2,5}$  e di reagire di conseguenza. Triplo rilevamento della polvere,  $PM_{2,5}$  e degli odori.



## Dati tecnici

		MCK55W															
Modello																	
Colore		Bianco															
Modalità		Modalità purificazione dell'aria					Funzione umidificante e purificante dell'aria										
Zona del locale applicabile	Purificazione dell'aria	m <sup>2</sup>	41					-									
	Purificazione + umidificazione dell'aria		41					23									
Alimentazione		Monofase, 220-240/220-230 V, 50/60 Hz															
Forma connettore		Tipo C															
Modalità		Silenziosa		Bassa		Standard		Turbo		Silenziosa		Bassa		Standard		Turbo	
Portata d'aria	m <sup>3</sup> /min.	0,9	2,0	3,2	5,5	1,7	2,4	3,2	5,5								
Potenza assorbita	W	7	10	17	56	11	14	19	58								
Pressione sonora	dB(A)	19	29	39	53	25	33	39	53								
Umidificazione	ml/h	-	-	-	-	200	240	300	500								
Dimensioni		mm A 700 (718 su ruote) x L 270 x P 270															
Peso		kg 9,5 (senza acqua)															
Filtro per l'abbattimento delle polveri		Filtro HEPA elettrostatico															
Metodo di umidificazione		Elemento di tipo evaporante															
Capacità serbatoio		2,7 L															
Accessori opzionali	Filtro di ricambio	Collettore di polvere	KAFP080B4 (1 foglio) (acquisto di nuovi filtri richiesto dopo 10 anni)														
		Deodorizzazione	-														
		Umidificazione	KNME080A4														

## Funzioni

Umidificazione	x
Sensori di temperatura e umidità	x
Spie sensore cattivi odori e polvere ( $PM_{2,5}$ /granulo)	x
Scarica dello Streamer	x
Plasma attivo ionizzato	x
Filtri HEPA elettrostatici	x
Filtro deodorizzante rigenerato Streamer	x
Modalità umificazione	x
Modalità Econo	x
Modalità del ventilatore automatica	x
Modalità antipolline	x
Modalità Turbo	x
Blocco a prova di bambino	x
Regolazione luminosità	x
Funzione di riavvio automatico dopo un'interruzione di corrente	x
Senza stabilizzatore	x

Nuovo  
design compatto  
ed elegante



## MC55W

- Aria pura grazie alle scariche di plasma ionizzato e alla tecnologia Flash Streamer
- Filtro HEPA ad alte prestazioni per catturare le particelle fini di polvere
- Aspirazione potente e funzionamento ultrasilenzioso
- Nuovo design elegante e compatto

## MC55W

COLLETTORE DI POLVERE

DEODORIZZAZIONE

Capacità in modalità di funzionamento turbo

PURIFICAZIONE DELL'ARIA

Solo purificazione dell'aria

Portata d'aria **5,5** m<sup>3</sup>/min. **330** m<sup>3</sup>/ora

Zona del locale applicabile

**~41** m<sup>2</sup>\*

\*Calcoli basati sul metodo utilizzato per le prove della Japan Electrical Manufacturers' Association JEM11467.



# Compatto, efficace e silenzioso

grazie alla nuova struttura innovativa

## Triplo sensore di rilevamento

per catturare rapidamente le sostanze inquinanti nell'aria

Dotato di un sensore della polvere ad alta sensibilità in grado di distinguere i granuli di polvere a partire da  $PM_{2,5}$  e di reagire di conseguenza. Triplo rilevamento della polvere,  $PM_{2,5}$  e degli odori.



### Dati tecnici

			<b>MC55W</b>			
Modello						
Colore			Bianco			
Modalità			Modalità purificazione dell'aria			
Zona del locale applicabile	Purificazione dell'aria	m <sup>2</sup>	41			
	Purificazione + umidificazione dell'aria		-			
Alimentazione			Monofase, 220-240/220-230 V, 50/60 Hz			
Forma connettore			Tipo C			
Modalità			Silenziosa	Bassa	Standard	Turbo
Portata d'aria	m <sup>3</sup> /min.		1,1	2,0	3,2	5,5
Potenza assorbita	W		8	10	15	37
Pressione sonora	dB(A)		19	29	39	53
Dimensioni	mm		A 500 x L 270 x P 270			
Peso	kg		6,8			
Filtro per l'abbattimento delle polveri			Filtro HEPA elettrostatico			
Accessori opzionali	Filtro di ricambio	Collettore di polvere	KAFP080B4 (1 foglio) (Acquisto di nuovi filtri richiesto dopo 10 anni)			
		Deodorizzazione	-			
		Umidificazione	-			

### Funzioni

Spie sensore cattivi odori e polvere ( $PM_{2,5}$ /granulo)	x
Scarica dello Streamer	x
Plasma attivo ionizzato	x
Filtri HEPA elettrostatici	x
Filtro deodorizzante rigenerato Streamer	x
Modalità Econo	x
Modalità del ventilatore automatica	x
Modalità antipolline	x
Modalità Turbo	x
Blocco a prova di bambino	x
Regolazione luminosità	x
Riavvio automatico dopo un'interruzione di corrente	x
Senza stabilizzatore	x

# Caratteristiche e funzioni di prodotto

Ambiente		Modalità Econo	Questa funzione riduce la potenza assorbita, rendendola così disponibile per altre applicazioni che richiedono potenze elevate. Consente inoltre di risparmiare energia.
		Funzione di risparmio energetico in standby	I consumi energetici si riducono di circa l'80% in modalità standby. Se non viene rilevata la presenza di persone per più di 20 minuti, il sistema passa automaticamente alla modalità risparmio energetico.
		Modalità "Home Leave"	Durante l'assenza delle persone nel locale, è possibile mantenere la temperatura interna a un determinato livello.
		Modalità notturna	Risparmia energia impedendo che la temperatura salga o scenda eccessivamente durante la notte.
		Solo ventilazione	Il climatizzatore può essere utilizzato anche nella sola modalità di ventilazione, senza raffrescamento o riscaldamento.
		Filtro autopulente	Il sistema effettua automaticamente la pulizia del filtro una volta al giorno. Semplicità di manutenzione e sinonimo di efficienza energetica e massimo comfort, senza costi elevati né perdite di tempo.
Comfort		Effetto Coanda - Raffrescamento	Ottimizza il flusso d'aria in modalità raffrescamento. Grazie ad alette appositamente progettate, il flusso d'aria è più concentrato e consente una migliore distribuzione della temperatura in tutta la stanza.
		Effetto Coanda - Riscaldamento	Ottimizza il flusso d'aria in modalità riscaldamento. Grazie ad alette appositamente progettate, il flusso d'aria è più concentrato e consente una migliore distribuzione della temperatura in tutta la stanza.
		Intelligent Thermal Sensor	Determina la temperatura ambiente corrente e distribuisce l'aria in modo uniforme in tutta la stanza per poi dirigere il flusso d'aria calda o fredda verso le aree che ne hanno bisogno.
		Sensore di movimento a 3 aree di azione	Questa funzione consente di direzionare il flusso d'aria verso una zona diversa da quella in cui si trova la persona in quel momento. Il rilevamento avviene in 3 direzioni: destra, sinistra e lato frontale. Se non viene rilevata la presenza di persone, l'unità passa automaticamente alla modalità di efficienza energetica.
		Sensore di movimento a 2 aree di azione	Questa funzione consente di direzionare il flusso d'aria verso una zona diversa da quella in cui si trova la persona in quel momento. Se non viene rilevata la presenza di persone, l'unità passa automaticamente alla modalità di efficienza energetica.
		Modalità Comfort	Questa unità cambia automaticamente la direzione di mandata dell'aria del deflettore in base alla modalità. In modalità raffrescamento, l'aria viene direzionata verso l'alto per evitare la formazione di correnti fredde; in modalità riscaldamento, invece, viene diretta verso il basso per evitare i piedi freddi.
		Modalità Powerful	Se la temperatura del locale è troppo alta o troppo bassa, è possibile raffreddarla o riscaldarla rapidamente selezionando la "Modalità Powerful". Una volta disattivata a modalità "Powerful", l'unità torna alla modalità preimpostata.
		Commutazione automatica raffrescamento-riscaldamento	Seleziona automaticamente la modalità raffrescamento o riscaldamento per raggiungere la temperatura impostata.
		Impossibile sentirle	In modalità silenziosa, le unità interne Daikin sono praticamente impercettibili.
		Ultrasilenziosa (fino a 19 dB(A))	Le unità interne Daikin sono silenziosissime.
		Funzione Silent unità interna	Per garantire la minima rumorosità durante lo studio o il sonno, l'utente può ridurre il rumore emesso dall'unità interna di 3 dB(A) tramite telecomando.
		Modalità "sleep" confortevole	Questa modalità innovativa aumenta il comfort gestendo le fluttuazioni di temperatura durante la notte.
		Funzione Silent unità esterna	Per non disturbare il vicinato, l'utente può ridurre il rumore emesso dall'unità esterna di 3 dB(A) tramite telecomando.
	Portata aria		Flusso dell'aria tridimensionale
		Oscillazione verticale automatica	Possibilità di selezionare il movimento verticale automatico del deflettore di mandata dell'aria, per rendere uniformi il flusso d'aria e la distribuzione della temperatura.
		Oscillazione orizzontale automatica	Possibilità di selezionare il movimento orizzontale automatico del deflettore di mandata dell'aria, per rendere uniformi il flusso d'aria e la distribuzione della temperatura.
		Regolazione automatica della velocità del ventilatore	Seleziona automaticamente la velocità del ventilatore per raggiungere o mantenere la temperatura impostata.
		Gradini di velocità del ventilatore	Permette di selezionare diverse opzioni di velocità del ventilatore.
Controllo umidità		Umidificazione Ururu	L'umidità viene assorbita dall'aria esterna e distribuita in modo omogeneo all'interno.
		Deumidificazione Sarara	Riduce l'umidità interna senza modificare la temperatura ambiente, mescolando aria fredda e secca con aria calda.
		Programma di deumidificazione	Gestisce la riduzione di umidità nell'aria evitando un eccessivo raffrescamento.
Trattamento aria		Flash Streamer	Flash Streamer genera un flusso di elettroni ad alta velocità in grado di degradare batteri, virus e allergeni, rendendo l'aria più pulita.
		Filtro a base di argento ad azione purificante e rimozione degli allergeni	Cattura gli allergeni quali il polline assicurando un'erogazione costante di aria pulita.
		Filtro ad azione deodorizzante a base di titanio	Cattura le particelle di polvere sospese nell'aria, le sostanze chimiche organiche nocive come batteri, virus e allergeni e decompone gli odori quali tabacco e animali.
		Filtro	Rimuove le particelle di polvere sospese nell'aria assicurando un'erogazione costante di aria pulita.
Telecomando e timer		Regolatore online	Controlla le unità interne da qualsiasi luogo tramite una app.
		Timer settimanale	Il timer può essere impostato per avviare il raffrescamento o il riscaldamento in qualsiasi momento, su base giornaliera o settimanale.
		Timer 24 ore	Il timer può essere impostato per avviare il raffrescamento/riscaldamento in qualsiasi momento, nell'arco delle 24 ore.
		Telecomando a infrarossi	Telecomando a raggi infrarossi con display LCD per avviare, arrestare e programmare l'unità a distanza.
		Comando a filo	Il comando a filo consente di avviare, arrestare e programmare l'unità a distanza.
		Telecomando centralizzato	Telecomando centralizzato per avviare, arrestare e programmare più climatizzatori da una postazione centralizzata.
Altre funzioni		Funzione di riavvio automatico	Dopo un'interruzione di corrente, l'unità si riavvia automaticamente con le impostazioni originali.
		Autodiagnostica	Semplifica la manutenzione indicando malfunzionamenti del sistema o anomalie di funzionamento.
		Applicazione Multi	Possibilità di collegare fino a 5 unità interne ad una singola unità esterna, anche con capacità diverse. Ciascuna delle unità interne può essere azionata singolarmente nell'ambito della stessa modalità.
		VRV ad uso residenziale	Possibilità di collegare fino a 9 unità interne (anche con capacità diverse e fino alla classe 71) ad una singola unità esterna. Ciascuna delle unità interne può essere azionata singolarmente nell'ambito della stessa modalità.





ISO 9001: Daikin Air Conditioning Italy S.p.A. ha ottenuto la certificazione Bureau Veritas per il Sistema di Gestione della Qualità in conformità allo standard ISO 9001:2008. Il Sistema di Gestione della Qualità riguarda i processi di vendita e postvendita, la consulenza specialistica, L'assistenza postvendita e i corsi di formazione alla rete.



ISO 14001: Daikin Air Conditioning Italy S.p.A. ha ottenuto la certificazione Bureau Veritas per il Sistema di Gestione Ambientale in conformità allo standard ISO 14001:2004. La certificazione ISO 14001 garantisce l'applicazione di un efficace Sistema di Gestione Ambientale da parte di Daikin Italy in grado di tutelare persone e ambiente dall'impatto potenziale prodotto dalle attività aziendali.



SA 8000: Daikin Air Conditioning Italy S.p.A. ha ottenuto la certificazione da Bureau Veritas secondo lo schema SA 8000:2008. Tale norma garantisce il comportamento eticamente corretto da parte dell'azienda nei confronti dei lavoratori lungo tutta la filiera.



CE: garantisce che i prodotti Daikin siano conformi alle norme europee relative alla sicurezza del prodotto.



Daikin Europe N.V. ha aderito al Programma di Certificazione EUROVENT per climatizzatori (AC), gruppi refrigeratori d'acqua (LCP), unità trattamento aria (AHU) e ventilconvettori (FC); i dati dei modelli certificati sono indicati nell'elenco dei prodotti Eurovent: [www.eurovent-certification.com](http://www.eurovent-certification.com) oppure [www.certiflash.com](http://www.certiflash.com)

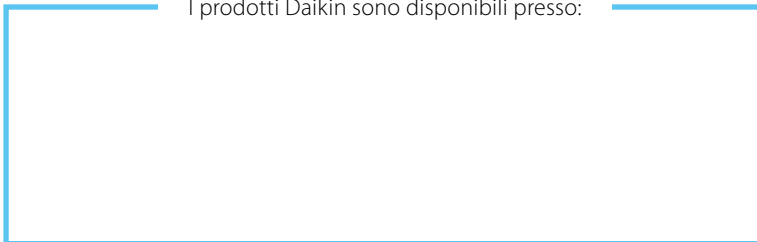


Il particolare ruolo di Daikin come costruttore di impianti di condizionamento, compressori e refrigeranti, ha coinvolto in prima persona l'azienda in questioni ambientali. Da molti anni Daikin si propone come leader nella fornitura di prodotti che rispettano l'ambiente. Questa sfida implica la progettazione e lo sviluppo "a misura di ambiente" di una vasta gamma di prodotti e sistemi di gestione attenti al risparmio energetico e alle problematiche legate alla produzione di rifiuti.



Daikin Air Conditioning Italy S.p.A. ha scelto di aderire a Consorzio Remedia, primario Sistema Collettivo che garantisce ai consumatori il corretto trattamento e recupero dei RAEE e dei rifiuti di Pile ed Accumulatori e la promozione di politiche orientate alla tutela ambientale.

I prodotti Daikin sono disponibili presso:



Daikin Air Conditioning Italy S.p.A. non si assume responsabilità per eventuali errori o inesattezze nel contenuto di questo prospetto e si riserva il diritto di apportare ai suoi prodotti, in qualunque momento e senza preavviso, eventuali modifiche ritenute opportune per qualsiasi esigenza di carattere tecnico o commerciale.

**DAIKIN AIR CONDITIONING ITALY S.p.A.**

Via Ripamonti, 85 - 20141 Milano - Tel. (02) 51619.1 R.A. - Fax (02) 51619222 - [www.daikin.it](http://www.daikin.it)