

Specifiche

Console

Design slim e smart

Il design elegante e pulito si adatta ad ogni contesto abitativo.

1 - Slim design

Il modello Console, spesso solamente 199 mm, ha un design adatto a ogni ambiente ed è uno dei più compatti presenti sul mercato.



2 - Pannello di design

Il pannello è stato studiato per evitare accumuli di polvere mantenendo efficiente l'unità interna.

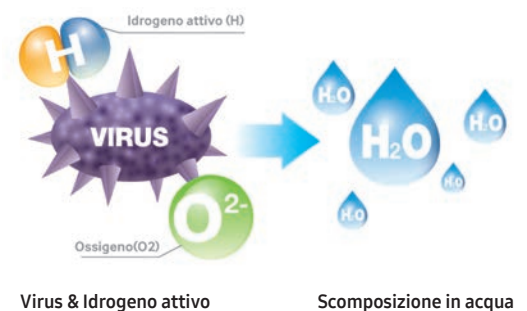


3 - Display touch screen

Il display touch screen permette il monitoraggio e l'accensione dell'unità interna.

SPi Air Purifier

Il dispositivo SPi Air Purifier, già incluso nel modello Console, purifica l'aria e permette di ridurre pericolosi inquinanti quali batteri, virus etc.



Silenziosità

È possibile regolare la velocità dell'aria in tre diverse modalità abbinando sempre la silenziosità al comfort.



Doppia mandata

L'unità è dotata di due mandate contemporanee per l'aria calda che si diffonde dal lato inferiore e superiore per rendere uniforme la temperatura in ambiente ed evitare la stratificazione dell'aria.



Specifiche

Console



- Possibilità di installazione solo verticale
 - Ventilatore con Motore Inverter; filtro antipolvere incluso
 - Possibilità di impostare la doppia mandata dell'aria dalla griglia superiore e inferiore in riscaldamento
 - Telecomando wireless incluso
 - Comunicazione con protocollo "Nasa"
 - Dispositivo SPI Air Purifier integrato; kit WI-FI (opzionale)
 - Max silenziosità 23 dB(A); Profondità di soli 199 mm;
 - Alimentazione: Monofase 220 V - 50 Hz
 - Compressore unità esterna Inverter Twin Rotary (tranne modelli 2,6/3,5kW Single Rotary)
- e unità sono dotate di garanzia standard pari a 2 anni estendibile fino ad un massimo di 5 anni**



COMPRESSORE
DIGITAL INVERTER



FILTRO
ANTIBATTERICO



SPI AIR PURIFIER



SILENZIOSITÀ



PESO ED
INGOMBRI
RIDOTTI

Modello	Unità interna Unità esterna		AC026RNJDKG/EU AC026RXADKG/EU	AC035RNJDKG/EU AC035RXADKG/EU	AC052RNJDKG/EU AC052RXADKG/EU
EAN	Unità interna		8801643769505	8801643769512	8801643769529
	Unità esterna		8801643606879	8801643606930	8801643607005
Raffreddamento	Capacità Std (Min-Max)	kW	2.60 (1.00-3.40)	3.50 (1.20-3.90)	5.00 (1.90-5.50)
	Assorbimento Std (Min-Max)	kW	0.72 (0.23-1.20)	1.12 (0.25-1.50)	1.79 (0.25-2.20)
	SEER: Efficienza energetica stagionale	-	6,4	6,1	5,9
	Classe di efficienza energetica stagionale	-	A++	A++	A+
	Carico termico teorico (Pdesignc)	kW	2,6	3,5	5,0
	Consumo energetico annuo indicativo (Q ^{CE})	kWh/a	-	201	297
Riscaldamento	Capacità Std (Min-Max)	kW	3.50 (1.00-4.20)	4.00 (1.10-4.60)	5.60 (1.50-6.50)
	Assorbimento Std (Min-Max)	kW	1.06 (0.21-1.45)	1.30 (0.21-1.80)	1.86 (0.25-2.50)
	SCOP: Efficienza energetica stagionale	-	4,2	4,1	4,0
	Classe di efficienza energetica stagionale	-	A+	A+	A+
	Carico termico teorico (Pdesignh)	kW	2	2	2,4
	Potenza termica di sicurezza elettrica elbu (Tj)	kW	-	-	-
	Capacità dichiarata	kW	2,2	2,2	2,8
	Consumo energetico annuo indicativo (Q ^{HE})	kWh/a	-	716	1032
Unità interna	Dimensioni (LxAxP)	mm	720x620x199	720x620x199	720x620x199
	Dimensioni Pannello (LxAxP)	mm	-	-	-
	Peso	Kg	16,0	16,0	16,0
	Peso Pannello	Kg	-	-	-
	Aria trattata (max)	m ³ /min	7,5	8,5	9,4
	Pressione Statica Min-Std-Max	mmH ₂ O	-	-	-
	Livello Potenza Sonora	dB(A)	53	55	60
Unità esterna	Dimensioni (LxAxP)	mm	790x548x285	790x548x285	880x638x310
	Peso	Kg	32,5	32,5	43
	Livello Potenza Sonora	dB(A)	59	61	62
	Alimentazione	Ø, V, Hz	1, 220-240, 50	1, 220-240, 50	1, 220-240, 50
	Intervallo di funzionamento (Raffreddamento)	°C	-15-46	-15-46	-15-50
	Intervallo di funzionamento (Riscaldamento)	°C	-20-24	-20-24	-20-24
Dati installativi	Tubazioni liquido/gas	Ømm (inch)	6.35 (1/4") 9.52 (3/8")	6.35 (1/4") 9.52 (3/8")	6.35 (1/4") 12.70 (1/2")
	Lunghezza tubazioni Max	m	20	20	30
	Distlivello max (U. Interna/U. Esterna)	m	15	15	20
	Lunghezza tubazioni Max senza aggiunta di refrigerante	m	20	20	10
	Carica aggiuntiva refrigerante	g/m	0	0	10
Refrigerante	Tipo Refrigerante	-	R32	R32	R32
	GWP: potenziale di riscaldamento globale del refrigerante utilizzato	-	675	675	675
	Precarica di fabbrica	Kg	0,9	0,9	1,20
	Tonnellate CO ₂ equivalente	tCO ₂ e	0,61	0,61	0,81

Accessori

Controlli Individuali (Opzionali)



MWR-WG00KN



MWR-SH11N



MWR-WE13N

Altri (Opzionali)



MIM-H04EN



MRW-TA

Specifiche

Console

GAS
R410A



- Possibilità di installazione solo verticale
- Ventilatore con Motore Inverter; filtro antipolvere incluso
- Possibilità di impostare la doppia mandata dell'aria dalla griglia superiore e inferiore in riscaldamento
- Telecomando wireless incluso
- Comunicazione con protocollo "Nasa"
- Dispositivo SPI Air Purifier integrato; kit WI-FI (opzionale)
- Max silenziosità 23 dB(A); Profondità di soli 199 mm;
- Alimentazione: Monofase 220 V - 50 Hz
- Compressore unità esterna Inverter Twin Rotary (tranne modelli 2.6/3.5kW Single Rotary)
- Possibilità di collegare 2-3-4 unità interne (Twin-Triple-Quadri)

Le unità sono dotate di garanzia standard pari a 2 anni estendibile fino ad un massimo di 5 anni



COMPRESSORE
DIGITAL INVERTER



FILTRO
ANTIBATTERICO



SPI AIR PURIFIER



SILENZIOSITÀ



PESO ED
INGOMBRI
RIDOTTI

Modello	Unità interna Unità esterna	AC026MNJDKH/EU		AC035MNJDKH/EU		AC052MNJDKH/EU	
		AC026MXADKH/EU		AC035MXADKH/EU		AC052MXADKH/EU	
EAN	Unità interna	8806088576725		8806088576473		8806088576510	
	Unità esterna	8806088576466		8806088576497		8806088576794	
Raffreddamento	Capacità Std (Min-Max)	kW	2.60 (0.98-3.40)	3.50 (1.15-3.90)	5.00 (1.90-5.50)		
	Assorbimento Std (Min-Max)	kW	0.70 (0.23-1.20)	1.09 (0.25-1.50)	1.75 (0.25-2.20)		
	SEER: Efficienza energetica stagionale	-	6,3	6,1	5,9		
	Classe di efficienza energetica stagionale	-	A++	A++	A+		
	Carico termico teorico (Pdesignc)	kW	2,6	3,5	5,0		
	Consumo energetico annuo indicativo (Q ^{CE})	kWh/a	-	201	297		
Riscaldamento	Capacità Std (Min-Max)	kW	3.50 (0.95-4.20)	4.00 (1.05-4.60)	5.60 (1.50-6.50)		
	Assorbimento Std (Min-Max)	kW	1.00 (0.21-1.45)	1.21 (0.21-1.80)	1.73 (0.25-2.50)		
	SCOP: Efficienza energetica stagionale	-	4,6	4,3	3,8		
	Classe di efficienza energetica stagionale	-	A++	A+	A		
	Carico termico teorico (Pdesignh)	kW	2,2	2,2	2,8		
	Potenza termica di sicurezza elettrica elbu (Tj)	kW	-	-	-		
	Capacità dichiarata	kW	2,2	2,2	2,8		
	Consumo energetico annuo indicativo (Q ^{HE})	kWh/a	-	716	1032		
	Unità interna	Dimensioni (LxAxP)	mm	720x620x199	720x620x199	720x620x199	
Dimensioni Pannello (LxAxP)		mm	-	-	-		
Peso		Kg	16,0	16,0	16,2		
Peso Pannello		Kg	-	-	-		
Aria trattata (max)		m ³ /min	7,5	8,5	9,0		
Pressione Statica Min-Std-Max		mmH ₂ O	-	-	-		
Livello Potenza Sonora		dB(A)	53	55	60		
Unità esterna	Dimensioni (LxAxP)	mm	790x548x285	790x548x285	880x638x310		
	Peso	Kg	32,8	32,8	43,8		
	Livello Potenza Sonora	dB(A)	59	61	62		
	Alimentazione	Ø, V, Hz	1, 220-240, 50	1, 220-240, 50	1, 220-240, 50		
	Intervallo di funzionamento (Raffreddamento)	°C	-15-50	-15-50	-15-50		
	Intervallo di funzionamento (Riscaldamento)	°C	-20-24	-20-24	-20-24		
Dati installativi	Tubazioni liquido/gas	Ømm (inch)	Ø6.35 (1/4")/9.52 (3/8")	Ø6.35 (1/4")/9.52 (3/8")	Ø6.35 (1/4")/12.70 (1/2")		
	Lunghezza tubazioni Max	m	20	20	30		
	Dislivello max (U. Interna/U. Esterna)	m	15	15	20		
	Lunghezza tubazioni Max senza aggiunta di refrigerante	m	20	20	5		
	Carica aggiuntiva refrigerante	g/m	0	0	10		
Refrigerante	Tipo Refrigerante	-	R410A	R410A	R410A		
	GWP: potenziale di riscaldamento globale del refrigerante utilizzato	-	2088	2088	2088		
	Precarica di fabbrica	Kg	1,05	1,05	1,30		
	Tonnellate CO ₂ equivalente	tCO ₂ e	2,19	2,19	2,71		

Accessori

Controlli Individuali (Opzionali)



MWR-WG00KN



MWR-SH11N



MWR-WE13N

Altri (Opzionali)



MIM-H04EN

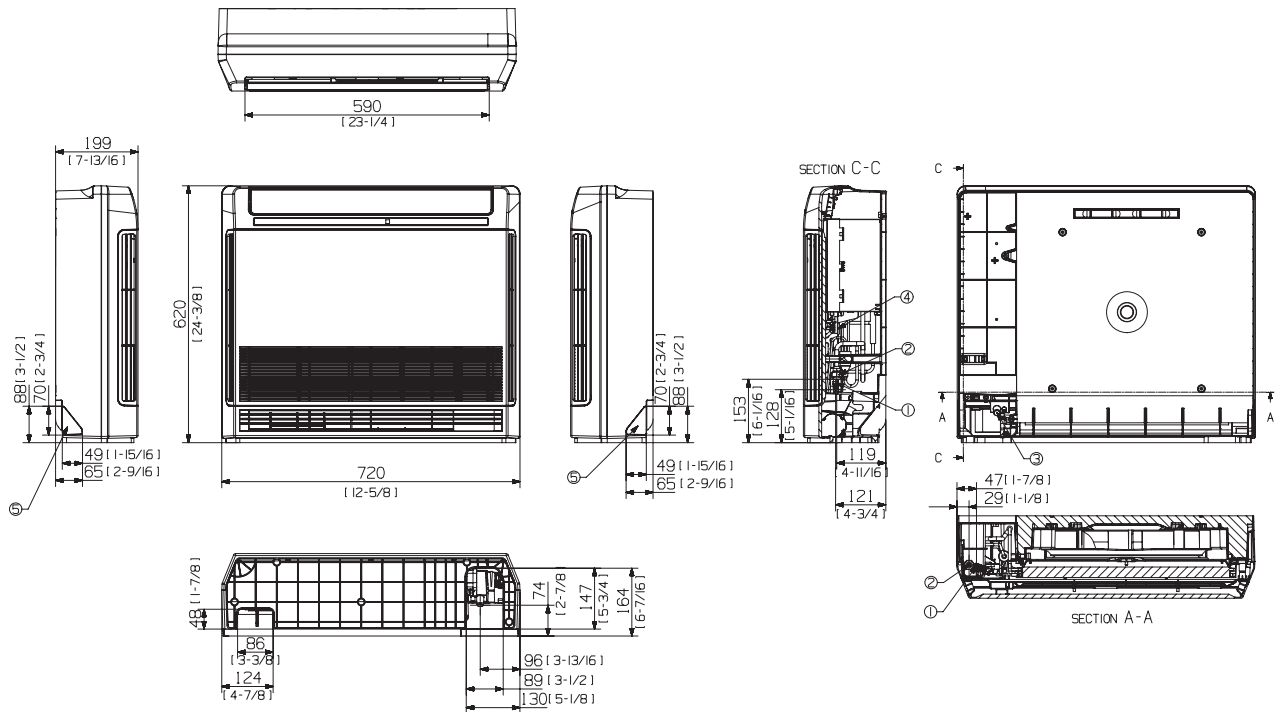


MRW-TA

Schemi Dimensionali

Console

AC026/035/052RNJDKG/EU - AC026/035/052MNJDKH/EU



Pos.	Nome	Modelli	
		AC026MNJDKH/EU	AC035MNJDKH/EU AC052MNJDKH/EU
1	Tubazione liquido	ø 6,35 mm (1/4")	
2	Tubazione gas	ø 9,52mm (3/8")	ø 12,7 mm (5/8")
3	Tubazione drenaggio condensa	ID18mm [11/16"] Hose	
4	Collegamento cavi alimentazione comunicazione	-	
5	Attacco Scarico Condensa	-	



GAMMA STANDARD